

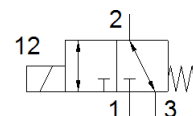
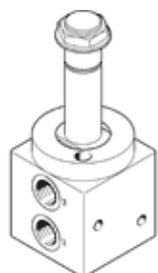
válvula

VOFD-L50T-M32-MN-N14-10-F10

Número de artículo: 4514998

FESTO

De mando directo, diámetro nominal de 5 mm, sistema de armadura F10.



Hoja de datos

Característica	Valor
Función de las válvulas	3/2 cerrada monoestable
Tipo de accionamiento	eléctrico
Ancho	51 mm
Caudal nominal normal	493 l/min
Presión de funcionamiento Mpa	0 ... 1 MPa
Presión de funcionamiento	0 ... 10 bar
Construcción	Válvula de asiento, de accionamiento directo
Tipo de reposición	muelle mecánico
Tipo de protección	IP65
Certificado entidad que lo expide	TÜV 968/V 1251.00/21
Diámetro nominal	5 mm
Principio de hermetización	blando
Posición de montaje	indistinto
Accionamiento manual auxiliar	sin
Tipo de control	directo
Sentido del flujo	reversible
Función de seguridad	Purga segura
Safety Integrity Level (SIL)	El producto se puede utilizar en SRP/CS hasta SIL 3 High Demand Hasta SIL 3 Low Demand mode
Apropiado para vacío	sí
Valor B	0,25
Valor C	2 l/sbar
Caudal Kv alimentación de aire	0,36 m3/h
Caudal Kv escape de aire	0,36 m3/h
Caudal nominal normal 2-3	429 l/min
Tiempo de conmutación a la desconexión	60 ms
Tiempo de conmutación a la conexión	40 ms
Fluido	Druckl. ISO8573-1:2010[7:2:2]
Temperatura ambiente ampliada	-25 - 60 °C Low Demand mode
Clase de resistencia a la corrosión KBK	4 - riesgo de corrosión muy alto
Conformidad PWIS	VDMA24364-Zona III
Temperatura del medio	-25 ... 60 °C
Temperatura ambiente	-25 ... 60 °C
Peso del producto	560 g
Conexión neumática 1	1/4 NPT
Conexión neumática 2	1/4 NPT
Conexión neumática 3	1/4 NPT
Indicación sobre el material	Conforme con RoHS
Material de las juntas	NBR
Material de la carcasa	Aluminio recubierto con Ematal