

válvula neumática

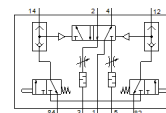
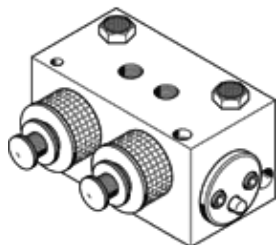
A-5-1/4

Número de artículo: 4436
Producto sustituido

FESTO

con accionamiento mecánico y posibilidad de montaje de accionamiento manual

Tipo sustituido. Disponible hasta 2022. Producto de alternativa: consultar portal de asistencia técnica.



Hoja de datos

Característica	Valor
Función de las válvulas	5/2 biestable
Caudal nominal normal	700 l/min
Presión de funcionamiento	0 ... 10 bar
Construcción	Corredera
Diámetro nominal	7 mm
Presión de control	2 ... 10 bar
Fluido	Aire comprimido según ISO 8573-1:2010 [7:-:-]
Indicación sobre los fluidos de funcionamiento y de mando	Funcionamiento con lubricación necesario
Temperatura ambiente	-10 ... 60 °C
Peso del producto	770 g
Tipo de fijación	con taladro pasante
Conexión neumática 1	G1/4
Conexión neumática 2	G1/4
Conexión neumática 3	G1/4
Conexión neumática 4	G1/4
Conexión neumática 5	G1/4
Material de la carcasa	Aluminio