

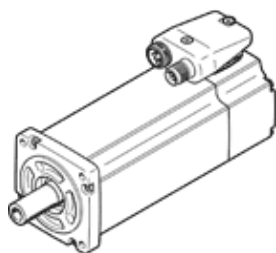
servomotor EMME-AS-60-SK-LS-AMXB

Número de artículo: 4267575

Producto sustituido

sin engranaje, con freno.

FESTO



Hoja de datos

Característica	Valor
Temperatura ambiente	-10 ... 40 °C
Temperatura de almacenamiento	-20 ... 70 °C
Humedad relativa del aire	0 - 90 %
Corresponde a la norma	IEC 60034
Clase de protección por aislamiento	F
Clase de medición según la norma EN 60034-1	S1
Tipo de protección	IP21
Tipo de árbol de la chaveta de ajuste	DIN 6885 A 5 x 5 x 22
Técnica de conexiones eléctricas	Conector
Indicación sobre el material	Conforme con RoHS
Clase de resistencia a la corrosión KBK	0 - sin riesgo de corrosión
Conformidad PWIS	VDMA24364-Zona III
Homologación	RCM Mark c UL us - Recognized (OL)
Marca CE (ver declaración de conformidad)	según la normativa UE sobre EMC según la normativa UE de baja tensión según la directiva RoHS-RL de la UE
Marcado UKCA (véase la declaración de conformidad)	Según la normativa sobre utillaje eléctrico del Reino Unido Según la normativa CEM del Reino Unido Según la normativa RoHS del Reino Unido
Tensión nominal de funcionamiento DC	360 V
Tensión nominal DC	360 V
Tipo de conmutación del devanado	Estrella interior
Número de pares de polos	3
Momento de giro en reposo	0,7 Nm
Momento de giro nominal	0,6 Nm
Pico del momento de giro	2,8 Nm
Velocidad de giro nominal	3.000 1/min
Cantidad máxima de giros en función del tiempo	5.131 1/min
Potencia nominal del motor	190 W
Corriente permanente de reposo	0,9 A
Corriente nominal del motor	0,8 A
Pico de corriente	3,6 A
Constante del motor	0,75 Nm/A
Constante de tensión, fase/fase	49,6 mV/min
Resistencia del devanado fase-fase	26,4 Ohm
Inductancia del devanado fase-fase	31,9 mH
Momento de inercia de la masa global en la toma de fuerza	0,319 kgcm ²
Peso del producto	1.650 g
Esfuerzo axial admisible del eje	50 N
Esfuerzo radial admisible del eje	250 N
Transmisor de la posición del rotor	Safety Enc. absolut multi turn
Transmisor de posición del rotor, interfaz	HIPERFACE®

Característica	Valor
Transmisor de posición del rotor, principio de medición	óptico
Periodos de seno y coseno por rotación del transductor de la posición del rotor	128
Resolución del transductor de la posición del rotor típica	15 Bit
Precisión angular del transductor de la posición del rotor típica	20 arcmin
Momento de retención del freno	2 Nm
Tensión de funcionamiento DC del freno	24 V
Consumo del freno	11 W
Momento de inercia de la masa del freno	0,086 kgcm ²
Ciclos de conmutación, freno de inmovilización	5 millones de accionamientos en vacío (sin fricción!)
Safety Integrity Level (SIL), componente parcial	SIL 2, transmisor de posición del rotor SILCL2, transmisor de posición del rotor
Nivel de prestaciones (PL), componente parcial	Categoría 3, nivel de prestaciones (PL) d, transmisor de la posición del rotor
PFHd, componente parcial	1,3 x 10E-8, transmisor de posición del rotor
Duración de utilización (T _m), componente parcial	20 años, transmisor de la posición del rotor
MTTF, componente parcial	538 años, freno de inmovilización
MTTFd, componente parcial	874 años, transmisor de la posición del rotor