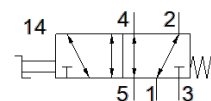
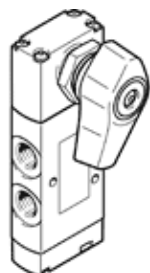


válvula selectora VHEF-ES-M52-M-G18

Número de artículo: 4106808

★ Gama básica

FESTO



Hoja de datos

| Característica | Valor |
|---|---|
| Función de las válvulas | 5/2 monoestable |
| Tipo de accionamiento | manual |
| Ancho | 20 mm |
| Caudal nominal normal | 750 l/min |
| Presión de funcionamiento Mpa | -0,095 ... 1 MPa |
| Presión de funcionamiento | -0,95 ... 10 bar |
| Construcción | Corredera |
| Tipo de reposición | muelle mecánico |
| Diámetro nominal | 5,2 mm |
| Función de escape | Estrangulable |
| Indicaciones para la utilización | Accionamiento únicamente manual |
| Principio de hermetización | blando |
| Posición de montaje | indistinto |
| Tipo de control | directo |
| Sentido del flujo | reversible |
| Superposición | Superposición positiva |
| Frecuencia máx. de conmutación | 0,5 Hz |
| Fluido | Aire comprimido según ISO 8573-1:2010 [7:-:-] |
| Indicación sobre los fluidos de funcionamiento y de mando | Opción de funcionamiento con lubricación (necesaria en otro modo de funcionamiento) |
| Clase de resistencia a la corrosión KBK | 1 - riesgo de corrosión bajo |
| Conformidad PWIS | VDMA24364-B1/B2-L |
| Temperatura del medio | -10 ... 60 °C |
| Temperatura ambiente | -10 ... 60 °C |
| Momento de accionamiento | 0,3 Nm |
| Fuerza máx. para el accionamiento | 200 N |
| Fuerza transversal máx. para el accionamiento | 200 N |
| Peso del producto | 235 g |
| Tipo de fijación | Montaje en panel frontal con taladro pasante a elegir: |
| Conexión neumática 1 | G1/8 |
| Conexión neumática 2 | G1/8 |
| Conexión neumática 3 | G1/8 |
| Conexión neumática 4 | G1/8 |
| Conexión neumática 5 | G1/8 |
| Indicación sobre el material | Conforme con RoHS |
| Material de la culata | PA reforzado |
| Material de las juntas | NBR |
| Material de la carcasa | Aleación forjada de aluminio, anodizado |
| Material de la palanca | PA reforzado |