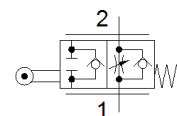
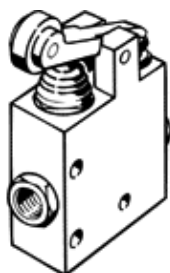


# válvula de estrangulación y antirretorno GGO-1/4-3/8

Número de artículo: 3634

FESTO

con rodillo y caudal regulable



## Hoja de datos

Característica	Valor
Función de las válvulas	Función de estrangulación y antirretorno
Conexión neumática 1	G1/4
Conexión neumática 2	G1/4
Tipo de accionamiento	mecánico
Elemento de ajuste	Palanca con rodillo
Tipo de fijación	con taladro pasante
Caudal nominal normal en sentido de la estrangulación	950 l/min
Caudal nominal normal en el sentido del antirretorno	1150 l/min
Presión de funcionamiento	0,03 ... 8 bar 0,43 ... 116 psi
Temperatura ambiente	-10 ... 60 °C
Material de la carcasa	Aleación forjable de aluminio
Posición de montaje	indistinto
Fluido	Aire comprimido según ISO 8573-1:2010 [7:-:-]
Indicación sobre los fluidos de funcionamiento y de mando	Opción de funcionamiento con lubricación (necesaria en otro modo de funcionamiento)
Conformidad PWIS	VDMA24364-B2-L
Temperatura del medio	-10 ... 60 °C
Peso del producto	400 g
Material de las juntas	NBR