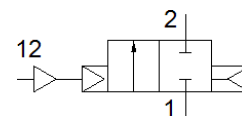
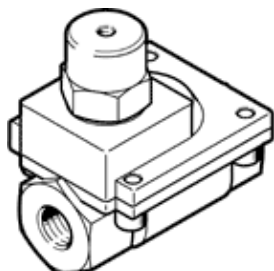


# válvula neumática VLX-2-1/2-MS-NPT

Número de artículo: 34924

FESTO

Función de 2/2 vías, accionada neumáticamente, modelo de latón.



## Hoja de datos

Característica	Valor
Construcción	Válvula de diafragma
Tipo de accionamiento	neumático
Principio de hermetización	blando
Posición de montaje	indistinto
Tipo de fijación	Montaje del conducto
Conexión de las válvulas de proceso	NPT1/2
Diámetro nominal	13 mm
Función de las válvulas	2/2 cerrada monoestable
Sentido del flujo	no reversible
Presión del fluido	1 ... 10 bar
Función de escape	no estrangulable
Tipo de reposición	muelle neumático
Tipo de control	prepilotado
Conexión del aire de pilotaje auxiliar 12	M5
Fluido de control	Aire comprimido según ISO 8573-1:2010 [7:-:-]
Fluido	Aire comprimido filtrado, unidad de filtrado de 200 µm
Temperatura del medio	-10 ... 80 °C
Temperatura ambiente	-10 ... 60 °C
Caudal nominal normal	4.000 l/min
Conformidad PWIS	VDMA24364-B1/B2-L
Material de la carcasa	latón
Material de los tornillos	Acero inoxidable de aleación fina
Número de material tornillo	1.4301
Peso del producto	450 g