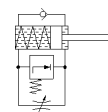
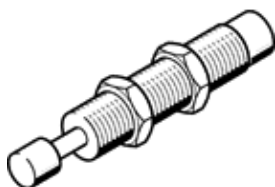


amortiguador YSR-20-25-C

Número de artículo: 34574

FESTO

de ajuste automático



Hoja de datos

Característica	Valor
Tamaño	20
Carrera	25 mm
Amortiguación	autorregulable
Posición de montaje	indistinto
Detección de la posición	sin
Velocidad máx. del impacto	3 m/s
Tiempo de recuperación corto	0,3 s
Tiempo de recuperación largo	1 s
Modo de funcionamiento	de simple efecto compresión
Clase de resistencia a la corrosión KBK	2 - riesgo de corrosión moderado
Conformidad PWIS	VDMA24364-B2-L
Temperatura ambiente	-10 ... 80 °C
Carrera de amortiguación	25 mm
Fuerza máxima del impacto	3.000 N
Consumo máximo de energía por carrera	60 J
Consumo máximo de energía por hora	92.000 J
Energía residual máxima	0,32 J
Fuerza de reposición	10 N
Peso del producto	318 g
Tipo de fijación	con contratuerca
Indicación sobre el material	Conforme con RoHS
Material de las juntas	NBR
Material de la carcasa	Acero cincado
Material del vástago	Acero de aleación fina