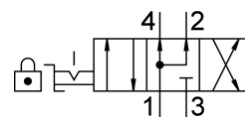
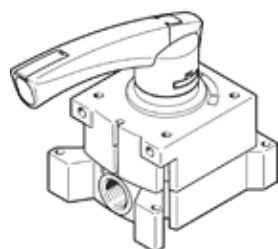


válvula de palanca manual VHER-P-H-B43U-M5

Número de artículo: 3410683

FESTO



Hoja de datos

Característica	Valor
Función de las válvulas	4/3 vías centro a presión
Tipo de accionamiento	manual
Ancho	37 mm
Caudal nominal normal	170 l/min
Presión de funcionamiento	0 ... 10 bar
Indicación sobre la presión de funcionamiento	Funcionamiento con vacío solo en la conexión 3 En modo de funcionamiento con dos presiones, la presión conectada a la conexión 1 debe ser más alta que aquella conectada a la conexión 3
Construcción	Corredera giratoria
Diámetro nominal	4 mm
Función de escape	Estrangulable
Indicaciones para la utilización	Accionamiento únicamente manual
Asegurar el accionamiento	con accesorios, con llave
Principio de hermetización	duro
Tipo de control	directo
Sentido del flujo	no reversible
Holgura de sobreposición	sí
Indicación de la posición de conmutación	con accesorios
Fluido	Aire comprimido según ISO 8573-1:2010 [7:4:4]
Indicación sobre los fluidos de funcionamiento y de mando	Opción de funcionamiento con lubricación (necesaria en otro modo de funcionamiento)
Clase de resistencia a la corrosión KBK	2 - riesgo de corrosión moderado
Conformidad PWIS	VDMA24364-B1/B2-L
Temperatura del medio	-20 ... 80 °C
Temperatura ambiente	-20 ... 80 °C
Momento de accionamiento	0,5 Nm
Peso del producto	95 g
Tipo de fijación	Montaje en panel frontal con taladro pasante a elegir:
Conexión neumática 1	M5
Conexión neumática 2	M5
Conexión neumática 3	M5
Conexión neumática 4	M5
Indicación sobre el material	Conforme con RoHS
Material de las juntas	NBR
Material de la carcasa	PA
Material de la palanca	PA