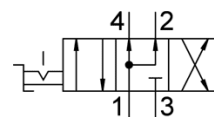
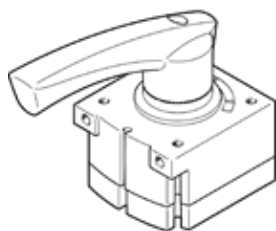


válvula de palanca manual VHER-H-B43U-B-G12

Número de artículo: 3192072

FESTO



Hoja de datos

| Característica | Valor |
|---|---|
| Función de las válvulas | 4/3 vías centro a presión |
| Tipo de accionamiento | manual |
| Ancho | 80 mm |
| Caudal nominal normal | 3.800 l/min |
| Presión de funcionamiento | 0 ... 10 bar |
| Indicación sobre la presión de funcionamiento | Funcionamiento con vacío solo en la conexión 3 En modo de funcionamiento con dos presiones, la presión conectada a la conexión 1 debe ser más alta que aquella conectada a la conexión 3 |
| Construcción | Corredera giratoria |
| Diámetro nominal | 12 mm |
| Función de escape | Estrangulable |
| Indicaciones para la utilización | Accionamiento únicamente manual |
| Principio de hermetización | duro |
| Tipo de control | directo |
| Sentido del flujo | no reversible |
| Holgura de sobreposición | sí |
| Indicación de la posición de conmutación | con accesorios |
| Fluido | Aire comprimido según ISO 8573-1:2010 [7:4:4] |
| Indicación sobre los fluidos de funcionamiento y de mando | Opción de funcionamiento con lubricación (necesaria en otro modo de funcionamiento) |
| Clase de resistencia a la corrosión KBK | 2 - riesgo de corrosión moderado |
| Conformidad PWIS | VDMA24364-B1/B2-L |
| Temperatura del medio | -20 ... 80 °C |
| Temperatura ambiente | -20 ... 80 °C |
| Momento de accionamiento | 5 Nm |
| Peso del producto | 860 g |
| Tipo de fijación | Montaje en panel frontal con taladro pasante a elegir: |
| Conexión neumática 1 | G1/2 |
| Conexión neumática 2 | G1/2 |
| Conexión neumática 3 | G1/2 |
| Conexión neumática 4 | G1/2 |
| Indicación sobre el material | Conforme con RoHS |
| Material de las juntas | NBR |
| Material de la carcasa | Fundición inyectada de aluminio |
| Material de la palanca | Fundición inyectada de aluminio |