

válvula neumática

VL-5-1/8-B

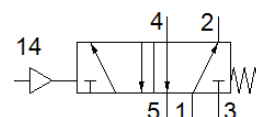
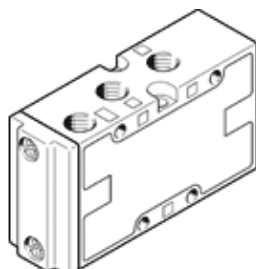
Número de artículo: 31000

Clásico - No utilizar para equipos nuevos

FESTO

Función de 5/2 vías, accionada neumáticamente, con muelle reposicionador

Puede encontrar alternativas modernas introduciendo las cuatro primeras partes del código del producto en el campo de búsqueda.



Hoja de datos

| Característica | Valor |
|---|---|
| Función de las válvulas | 5/2 monoestable |
| Tipo de accionamiento | neumático |
| Ancho | 26 mm |
| Caudal nominal normal | 750 l/min |
| Presión de funcionamiento Mpa | 0 ... 1 MPa |
| Presión de funcionamiento | 0 ... 10 bar |
| Construcción | asiento de plato |
| Tipo de reposición | muelle mecánico |
| Diámetro nominal | 5 mm |
| Patrón | 27 mm |
| Función de escape | Estrangulable |
| Principio de hermetización | blando |
| Posición de montaje | indistinto |
| Accionamiento manual auxiliar | sin |
| Tipo de control | directo |
| Alimentación del aire de control | externo |
| Sentido del flujo | no reversible |
| Superposición | Superposición negativa |
| Presión de mando MPa | 0,15 ... 0,8 MPa |
| Presión de control | 1,5 ... 8 bar |
| Frecuencia máx. de conmutación | 3 Hz |
| Tiempo de conmutación a la desconexión | 10 ms |
| Tiempo de conmutación a la conexión | 2 ms |
| Fluido | Aire comprimido según ISO 8573-1:2010 [7:4:4] |
| Indicación sobre los fluidos de funcionamiento y de mando | Opción de funcionamiento con lubricación (necesaria en otro modo de funcionamiento) |
| Clase de resistencia a la corrosión KBK | 1 - riesgo de corrosión bajo |
| Conformidad PWIS | VDMA24364-B1/B2-L |
| Temperatura de almacenamiento | -40 ... 60 °C |
| Temperatura del medio | -10 ... 60 °C |
| Fluido de control | Aire comprimido según ISO 8573-1:2010 [7:4:4] |
| Temperatura ambiente | -10 ... 60 °C |
| Peso del producto | 170 g |
| Tipo de fijación | en el distribuidor PR con taladro pasante a elegir: |
| Conexión del aire de pilotaje 14 | G1/8 |
| Conexión neumática 1 | G1/8 |
| Conexión neumática 2 | G1/8 |
| Conexión neumática 3 | G1/8 |
| Conexión neumática 4 | G1/8 |

| Característica | Valor |
|------------------------------|---------------------------------|
| Conexión neumática 5 | G1/8 |
| Indicación sobre el material | Conforme con RoHS |
| Material de las juntas | NBR TPE-U(PU) |
| Material de la carcasa | Fundición inyectada de aluminio |