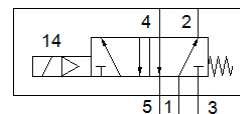
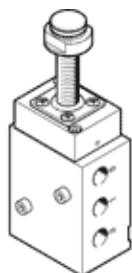


válvula básica

VOFC-L-M52-M-FG14-F9-A

Número de artículo: 2823470

FESTO



Hoja de datos

Característica	Valor
Función de las válvulas	5/2 monoestable
Tipo de accionamiento	eléctrico
Ancho	40 mm
Caudal nominal normal	750 l/min
Presión de funcionamiento	2 ... 8 bar
Construcción	Válvula de corredera con juntas blandas
Tipo de reposición	muelle mecánico
Tipo de protección	IP65
Diámetro nominal	6 mm
Principio de hermetización	blando
Posición de montaje	indistinto
Accionamiento manual auxiliar	sin
Tipo de control	prepiloto
Alimentación del aire de control	interno
Sentido del flujo	no reversible
Safety Integrity Level (SIL)	Hasta SIL 2 en modo High Demand El producto se puede utilizar en SRP/CS hasta SIL 2 Low Demand
Caudal Kv alimentación de aire	0,65 m ³ /h
Caudal Kv escape de aire	0,65 m ³ /h
Tiempo de conmutación a la desconexión	40 ms
Tiempo de conmutación a la conexión	< 1.000 ms
Factor de utilización	100%
Fluido	Aire comprimido según ISO 8573-1:2010 [-:-:-]
Clase de resistencia a la corrosión KBK	4
Temperatura del medio	-25 ... 60 °C
Temperatura ambiente	-25 ... 60 °C
Peso del producto	514 g
Conexión neumática 1	G1/4
Conexión neumática 2	Distribución de conexiones NAMUR
Conexión neumática 3	G1/4
Conexión neumática 4	Distribución de conexiones NAMUR
Indicación sobre el material	contiene sustancias perjudiciales para la pintura Conforme con RoHS
Información sobre el material de las juntas	NBR
Información sobre el material del cuerpo	Aluminio Tratamiento Ematal de endurecido