

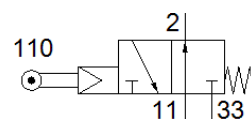
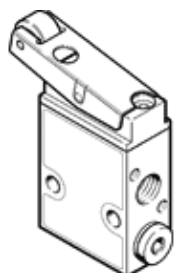
# válvula de palanca de rodillo

## ROS-3-1/8

Número de artículo: 2270

FESTO

servopilotada, abierta en reposo.



## Hoja de datos

Característica	Valor
Función de las válvulas	3/2 abierta monoestable
Tipo de accionamiento	mecánico
Caudal nominal normal	169 l/min
Presión de funcionamiento Mpa	0,35 ... 0,8 MPa
Presión de funcionamiento	3,5 ... 8 bar
Construcción	asiento de plato
Tipo de reposición	muelle mecánico
Díámetro nominal	3,5 mm
Función de escape	Estrangulable
Principio de hermetización	blando
Posición de montaje	indistinto
Tipo de control	prepiloto
Alimentación del aire de control	interno
Sentido del flujo	no reversible
Fluido de control	Aire comprimido según ISO 8573-1:2010 [-:-:-]
Nota sobre la dinamización forzada	Frecuencia de conmutación de mín. 1/año
Fluido	Aire comprimido según ISO 8573-1:2010 [-:-:-]
Indicación sobre los fluidos de funcionamiento y de mando	Opción de funcionamiento con lubricación (necesaria en otro modo de funcionamiento)
Clase de resistencia a la corrosión KBK	2 - riesgo de corrosión moderado
Conformidad PWIS	VDMA24364-B1/B2-L
Temperatura del medio	-10 ... 60 °C
Temperatura ambiente	-10 ... 60 °C
Fuerza de accionamiento	1,9 N
Peso del producto	104 g
Tipo de fijación	con taladro pasante
Conexión neumática 1	G1/8
Conexión neumática 2	G1/8
Conexión neumática 3	G1/8
Indicación sobre el material	Conforme con RoHS
Material de las juntas	NBR
Material de la carcasa	Aluminio anodizado