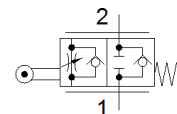
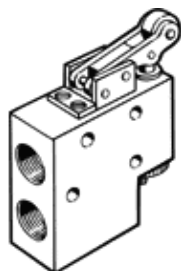


válvula de estrangulación y antirretorno GRR-1/2

Número de artículo: 2111

FESTO

con rodillo y caudal de salida regulable



Hoja de datos

Característica	Valor
Función de las válvulas	Función de estrangulación y antirretorno
Conexión neumática 1	G1/2
Conexión neumática 2	G1/2
Elemento de ajuste	Palanca con rodillo
Tipo de fijación	con taladro pasante
Caudal nominal normal en sentido de la estrangulación	1.300 l/min
Caudal nominal normal en el sentido del antirretorno	1250 l/min
Presión de funcionamiento	0,3 ... 10 bar
Temperatura ambiente	-10 ... 60 °C
Material de la carcasa	Aleación forjable de aluminio
Posición de montaje	indistinto
Fluido	Aire comprimido según ISO 8573-1:2010 [7:-:-]
Indicación sobre los fluidos de funcionamiento y de mando	Opción de funcionamiento con lubricación (necesaria en otro modo de funcionamiento)
Conformidad PWIS	VDMA24364-B2-L
Temperatura del medio	-10 ... 60 °C
Peso del producto	735 g