

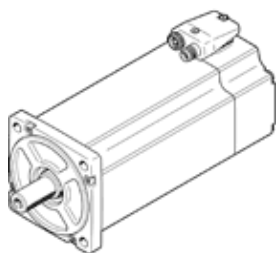
servomotor EMME-AS-100-M-HS-AM

Número de artículo: 2103500

Producto sustituido

sin acoplamiento, sin freno.

FESTO



Hoja de datos

Característica	Valor
Temperatura ambiente	-10 ... 40 °C
Temperatura de almacenamiento	-20 ... 70 °C
Humedad relativa del aire	0 - 90 %
Corresponde a la norma	IEC 60034
Clase de protección por aislamiento	F
Clase de medición según la norma EN 60034-1	S1
Tipo de protección	IP21
Técnica de conexiones eléctricas	Conector
Indicación sobre el material	Conforme con RoHS
Clase de resistencia a la corrosión KBK	0 - sin riesgo de corrosión
Conformidad PWIS	VDMA24364-Zona III
Homologación	RCM Mark c UL us - Recognized (OL)
Marca CE (ver declaración de conformidad)	según la normativa UE sobre EMC según la normativa UE de baja tensión según la directiva RoHS-RL de la UE
Marcado UKCA (véase la declaración de conformidad)	Según la normativa sobre utillaje eléctrico del Reino Unido Según la normativa CEM del Reino Unido Según la normativa RoHS del Reino Unido
Tensión nominal de funcionamiento DC	565 V
Tensión nominal DC	565 V
Tipo de conmutación del devanado	Estrella interior
Número de pares de polos	3
Momento de giro en reposo	7,5 Nm
Momento de giro nominal	6,4 Nm
Pico del momento de giro	30 Nm
Velocidad de giro nominal	3.000 1/min
Cantidad máxima de giros en función del tiempo	3.941 1/min
Potencia nominal del motor	2.000 W
Corriente permanente de reposo	4,6 A
Corriente nominal del motor	4,1 A
Pico de corriente	18,4 A
Constante del motor	1,561 Nm/A
Constante de tensión, fase/fase	101,4 mVmin
Resistencia del devanado fase-fase	3,2 Ohm
Inductancia del devanado fase-fase	12 mH
Momento de inercia de la masa global en la toma de fuerza	6,41 kgcm ²
Peso del producto	7.550 g
Esfuerzo axial admisible del eje	136 N
Esfuerzo radial admisible del eje	680 N
Transmisor de la posición del rotor	Encoder absoluto multivuelta
Transmisor de posición del rotor, interfaz	HIPERFACE®
Transmisor de posición del rotor, principio de medición	Capacitiva

Característica	Valor
Periodos de seno y coseno por rotación del transductor de la posición del rotor	16
Resolución del transductor de la posición del rotor típica	12 Bit
Precisión angular del transductor de la posición del rotor típica	20 arcmin
MTTFd, componente parcial	271 años, transmisor de la posición del rotor
Eficiencia energética	ENEFF (CN) / Class 2