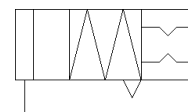
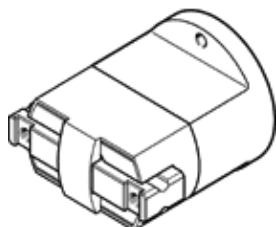


# pinza paralela HGPM-12-EO-G9

Número de artículo: 197567

FESTO

fijación directa por brida mediante tornillos. para centrar se utilizan dos pasadores de ajuste.



## Hoja de datos

Característica	Valor
Tamaño	12
Carrera por dedo	3 mm
Precisión máxima de sustitución	0,2 mm
Simetría de rotación	0,15 mm
Precisión de repetición de las pinzas	$\leq 0,05$ mm
Cantidad de dedos de la pinza	2
Tipo de actuador	neumático
Modo de funcionamiento	de simple efecto abierto
Función de la pinza	Paralelo
Aseguramiento de la fuerza de la pinza	sin
Construcción	Plano indicado
Detección de la posición	sin
Fuerza total de agarre a 0,6 MPa (6 bar, 87 psi), al abrir	27 N
Presión de funcionamiento	4 ... 8 bar
Frecuencia de trabajo máxima de la pinza	4 Hz
Tiempo mín. de apertura a 0,6 MPa (6 bar, 87 psi)	11 ms
Tiempo mín. de cierre a 0,6 MPa (6 bar, 87 psi)	3,7 ms
Fluido	Aire comprimido según ISO 8573-1:2010 [7:4:4]
Indicación sobre los fluidos de funcionamiento y de mando	Opción de funcionamiento con lubricación (necesaria en otro modo de funcionamiento)
Clase de resistencia a la corrosión KBK	1 - riesgo de corrosión bajo
Conformidad PWIS	VDMA24364-B2-L
Temperatura ambiente	5 ... 60 °C
Fuerza de agarre por mordaza a 0,6 MPa (6 bar, 87 psi) al cerrar	13,5 N
Fuerza estática Fz máxima en la mordaza	30 N
Momento estático Mx máximo en la mordaza	0,5 Nm
Momento estático My máximo en la mordaza	0,5 Nm
Momento estático Mz máximo en la mordaza	0,5 Nm
Peso del producto	62 g
Tipo de fijación	con rosca interior
Conexión neumática	M3
Indicación sobre el material	Conforme con RoHS
Material de la tapa	POM
Material de la carcasa	Aleación forjada de aluminio, anodizado
Material de las mordazas	Acero de aleación fina