

Electroválvula MHP2-M1H-3/20-M5-TC

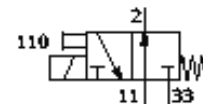
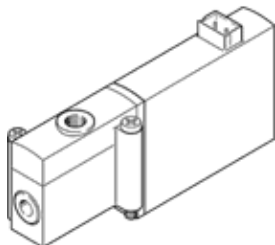
Número pieza: 197416

FESTO

Válvula semi en-línea para montaje individual y en distribuidor,

conmutación rápida, con conector superior

Tipo armonizado: suministrable hasta 2007



Hoja de datos

| Caracter. | Valor |
|---|--|
| Función de las válvulas | 3/2 abierta monoestable |
| Tipo de accionamiento | eléctrico |
| Ancho | 10 mm |
| Caudal nominal normal | 100 l/min |
| Conexión neumática de utilización | M5 |
| Tensión de alimentación | 24V DC |
| Presión de funcionamiento | -0,9 ... 8 bar |
| Construcción | Válvula de asiento con descarga |
| Tipo de reposición | muelle mecánico |
| Tipo de protección | IP40 |
| Homologación | c UL us - Recognized (OL) |
| Díámetro nominal | 2 mm |
| Patrón | 14 mm |
| Función de escape | Estrangulable |
| Principio de hermetización | blando |
| Posición de montaje | indistinto |
| Accionamiento manual auxiliar | mediante pulsador |
| Tipo de control | directo |
| Sentido del flujo | Reversible con limitaciones |
| frecuencia máx. de conmutación | 130 Hz |
| Desconexión del tiempo de conmutación | 7 ms |
| Conexión del tiempo de conmutación | 7 ms |
| Duración de la conexión | 100% |
| Valores característicos de las bobinas | 24V DC: 2,88W |
| Fluctuación de tensión permisible | +/- 10 % |
| Fluido | Aire comprimido filtrado, sin lubricar, grado de filtración de 40 µm Aire comprimido filtrado y lubricado, grado de filtración de 40 µm |
| Clase de resistencia a la corrosión KBK | 2 |
| Temperatura del medio | -5 ... 40 °C |
| Temperatura ambiente | -5 ... 40 °C |
| Peso del producto | 50 g |
| Tipo de fijación | En la placa base |
| Conexión neumática, 11 | Placa base |
| Conexión neumática 2 | M5 |
| Conexión neumática, 33 | Placa base |
| Indicación sobre el material | Exento de cobre y PTFE |
| Información sobre el material de las juntas | HNBR NBR |
| Información sobre el material del cuerpo | Fundición inyectada de cinc recubierto |
| Datos sobre el material del tornillo | Acero cincado |