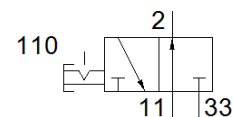


# válvula de cierre HE-N1/2-LO

Número de artículo: 197130

FESTO



## Hoja de datos

Característica	Valor
Principio de hermetización	blando
Función de escape	no estrangulable
Tipo de control	directo
Presión de funcionamiento	1 ... 10 bar
Valor C	28,13 l/sbar
Valor B	0,28
Caudal nominal normal	6.200 l/min
Fluido	Aire comprimido según ISO 8573-1:2010 [7:4:4]
Clase de resistencia a la corrosión KBK	3 - riesgo de corrosión alto
Conformidad PWIS	VDMA24364-B1/B2-L
Temperatura del medio	-10 ... 60 °C
Temperatura ambiente	-10 ... 60 °C
Tipo de fijación	atornillable
Posición de montaje	indistinto
Sentido del flujo	no reversible
Peso del producto	1.100 g
Conexión neumática 1	1/2 NPT
Conexión neumática 2	1/2 NPT
Conexión neumática 3	1 NPT
Material de las juntas	NBR TPE-U(PU)
Material de la carcasa	Fundición inyectada de aluminio