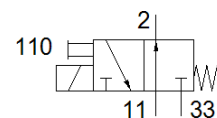
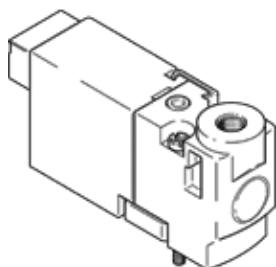


# electroválvula MHP1-M5H-3/20-M3-HC

Número de artículo: 197028

FESTO

Válvula semi en-línea para montaje individual y en distribuidor, muy compacto, con conector posterior



## Hoja de datos

| Característica  | Valor  |
|---|--|
| Función de las válvulas                                   | 3/2 abierta monoestable  |
| Tipo de accionamiento                                     | eléctrico  |
| Ancho   | 10 mm  |
| Caudal nominal normal                                     | 10 l/min   |
| Presión de funcionamiento Mpa                             | 0 ... 0,6 MPa  |
| Presión de funcionamiento                                 | 0 ... 6 bar<br>0 ... 87 psi  |
| Construcción  | válvula de asiento con muelle de reposición  |
| Tipo de reposición  | muelle mecánico  |
| Tipo de protección  | IP40   |
| Homologación  | c UL us - Recognized (OL)  |
| Certificado entidad que lo expide                         | UL MH19482   |
| Díámetro nominal  | 0,7 mm   |
| Patrón  | 10 mm  |
| Función de escape   | Estrangulable  |
| Principio de hermetización                                | blando   |
| Posición de montaje                                       | indistinto   |
| Accionamiento manual auxiliar                             | mediante pulsador  |
| Tipo de control   | directo  |
| Sentido del flujo   | no reversible  |
| Identificación de la posición de válvula                  | apantallamiento  |
| Superposición   | Superposición negativa   |
| Nota sobre la dinamización forzada                        | Frecuencia de conmutación mínima: 1x por semana  |
| Frecuencia máx. de conmutación                            | 20 Hz  |
| Tiempo de conmutación a la desconexión                    | 4 ms   |
| Tiempo de conmutación a la conexión                       | 4 ms   |
| Factor de utilización                                     | 100 %  |
| Consumo eléctrico   | 1 W  |
| Valores característicos de las bobinas                    | 12 V DC: 1 W   |
| Fluctuación de tensión permisible                         | +/- 10 %   |
| Fluido  | Aire comprimido según ISO 8573-1:2010 [7:4:4]  |
| Indicación sobre los fluidos de funcionamiento y de mando | Opción de funcionamiento con lubricación (necesaria en otro modo de funcionamiento)              |
| Resistencia a los impactos                                | Comprobación de suplemento de transporte con grado de nitidez 2 según FN 942017-4 y EN 60068-2-6 |
| Resistencia a los golpes                                  | Control de golpes con grado de severidad 2, según FN 942017-5 y EN 60068-2-27                    |
| Clase de resistencia a la corrosión KBK                   | 2 - riesgo de corrosión moderado   |
| Conformidad PWIS  | VDMA24364-B2-L   |
| Temperatura de almacenamiento                             | -20 ... 60 °C  |
| Temperatura del medio                                     | -5 ... 40 °C   |
| Temperatura ambiente                                      | -5 ... 40 °C   |
| Peso del producto   | 10 g   |

| <b>Característica</b>        | <b>Valor</b>                            |
|------------------------------|---|
| Conexión eléctrica           | Conector                                |
| Tipo de fijación             | En la placa base<br>con taladro pasante |
| Conexión neumática, 11       | Placa base                              |
| Conexión neumática 2         | M3                                      |
| Conexión neumática, 33       | Placa base                              |
| Indicación sobre el material | Conforme con RoHS                       |
| Material de las juntas       | FPM<br>HNBR<br>NBR                      |
| Material de la carcasa       | PA reforzado<br>PPS reforzado           |