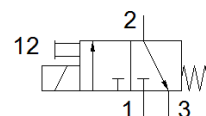
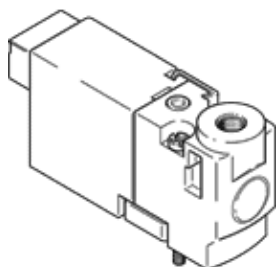


electroválvula MHP1-M1H-3/2G-M3-HC

Número de artículo: 197011

FESTO

Válvula semi en-línea para montaje individual y en distribuidor, muy compacto, con conector posterior



Hoja de datos

Característica	Valor
Función de las válvulas	3/2 cerrada monoestable
Tipo de accionamiento	eléctrico
Ancho	10 mm
Caudal nominal normal	10 l/min
Presión de funcionamiento Mpa	0 ... 0,8 MPa
Presión de funcionamiento	0 ... 8 bar 0 ... 116 psi
Construcción	válvula de asiento con muelle de reposición
Tipo de reposición	muelle mecánico
Tipo de protección	IP40
Homologación	c UL us - Recognized (OL)
Certificado entidad que lo expide	UL MH19482
Díámetro nominal	0,65 mm
Patrón	10 mm
Función de escape	Estrangulable
Principio de hermetización	blando
Posición de montaje	indistinto
Accionamiento manual auxiliar	mediante pulsador
Tipo de control	directo
Sentido del flujo	no reversible
Identificación de la posición de válvula	apantallamiento
Superposición	Superposición negativa
Nota sobre la dinamización forzada	Frecuencia de conmutación mínima: 1x por semana
Frecuencia máx. de conmutación	20 Hz
Tiempo de conmutación a la desconexión	4 ms
Tiempo de conmutación a la conexión	4 ms
Factor de utilización	100 %
Consumo eléctrico	1 W
Máx. impulso de prueba positivo con señal 0	500 µs
Máx. impulso de prueba negativo con señal 1	400 µs
Valores característicos de las bobinas	24 V DC: 1 W
Fluctuación de tensión permisible	+/- 10 %
Fluido	Aire comprimido según ISO 8573-1:2010 [7:4:4]
Indicación sobre los fluidos de funcionamiento y de mando	Opción de funcionamiento con lubricación (necesaria en otro modo de funcionamiento)
Resistencia a los impactos	Comprobación de suplemento de transporte con grado de nitidez 2 según FN 942017-4 y EN 60068-2-6
Resistencia a los golpes	Control de golpes con grado de severidad 2, según FN 942017-5 y EN 60068-2-27
Clase de resistencia a la corrosión KBK	2 - riesgo de corrosión moderado
Conformidad PWIS	VDMA24364-B2-L
Temperatura de almacenamiento	-20 ... 60 °C
Temperatura del medio	-5 ... 40 °C

Característica	Valor
Temperatura ambiente	-5 ... 40 °C
Peso del producto	10 g
Conexión eléctrica	Conector
Tipo de fijación	En la placa base con taladro pasante
Conexión neumática 1	Placa base
Conexión neumática 2	M3
Conexión neumática 3	Placa base
Indicación sobre el material	Conforme con RoHS
Material de las juntas	FPM HNBR NBR
Material de la carcasa	PA reforzado PPS reforzado