

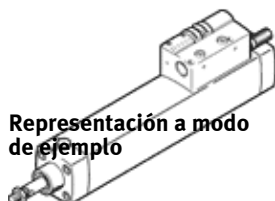
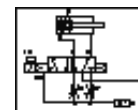
# Combinación de cilindro y válvula DNCV-50- -PPV-A-5/2L

Número pieza: 196798

FESTO

Sin módulo de diagnóstico

Tipo armonizado. Disponible hasta 2010.



## Hoja de datos

Caracter.	Valor
Carrera	85 ... 500 mm
Diámetro del émbolo	50 mm
En base a la norma	ISO 15552 (hasta ahora también VDMA 24652, ISO 6431, NF E49 003.1, UNI 10290)
Amortiguación	PPV: Amortiguación neumática regulable a ambos lados
Posición de montaje	indistinto
Accionamiento manual auxiliar	con enclavamiento mediante pulsador
Detección de la posición	Para detectores de posición
Función del elemento de conmutación	contacto de trabajo
Presión de funcionamiento	3 ... 8 bar
Margen de tensión de funcionamiento DC	24 V
Forma de funcionamiento	De efecto doble
corriente máx. de salida, diagnóstico	300 mA
corriente máx. de salida, detectores	20 mA
Tensión DC máxima en la salida	26,9 V
Valores característicos de las bobinas	24 V CC: Fase de corriente de baja frecuencia: 0,5 W, fase de corriente de alta frecuencia: 1,23 W
Fluido	Aire comprimido filtrado, grado de filtración de 5 µm Aire comprimido filtrado, sin lubricar, grado de filtración de 40 µm
Marcado CE (ver declaración de conformidad)	Según la normativa UE sobre EMC
Clase de resistencia a la corrosión KBK	2
Tipo de protección	IP65 según IEC 60529
Temperatura ambiente	-5 ... 50 °C
Homologación	C-Tick
Carrera de amortiguación	22 mm
Fuerza teórica con 6 bar, retroceso	990 N
Fuerza teórica con 6 bar, avance	1.178 N
Masa móvil con carrera de 0 mm	538 g
Peso adicional por 10 mm de carrera	79 g
Peso básico con carrera de 0 mm	1.960 g
Masa adicional por 10 mm de carrera	25 g
Conexión eléctrica	8 contactos M12x1 Conector forma redondo
Conexión neumática 1	QS-10
Conexión neumática 3	Silenciadores integrados
Conexión neumática 5	Silenciadores integrados