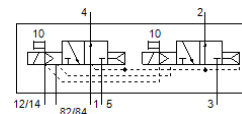
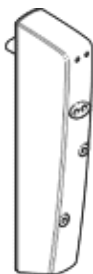


electroválvula CDVI5.0-MT2H-2X3OLS

Número de artículo: 196663

FESTO

para terminal de válvulas CDVI Clean Design.



Hoja de datos

| Característica | Valor |
|---|---|
| Función de las válvulas | 2x3/2 abiertas monoestables |
| Tipo de accionamiento | eléctrico |
| Caudal nominal normal | 300 l/min |
| Presión de funcionamiento | 3 ... 10 bar |
| Construcción | Corredera |
| Tipo de reposición | muelle neumático |
| Diámetro nominal | 5 mm |
| Principio de hermetización | blando |
| Accionamiento manual auxiliar | mediante pulsador |
| Tipo de control | prepiloto |
| Alimentación del aire de control | externo |
| Sentido del flujo | no reversible |
| Nota sobre la dinamización forzada | Frecuencia de conmutación mínima 1/mes |
| Presión de control | 3 ... 8 bar |
| Valor B | 0,14 |
| Valor C | 1,4 l/sbar |
| Tiempo de conmutación a la desconexión | 22 ms |
| Tiempo de conmutación a la conexión | 10 ms |
| Fluido | Aire comprimido según ISO 8573-1:2010 [7:4:4] |
| Indicación sobre los fluidos de funcionamiento y de mando | Opción de funcionamiento con lubricación (necesaria en otro modo de funcionamiento) |
| Clase de resistencia a la corrosión KBK | 3 - riesgo de corrosión alto |
| Conformidad PWIS | VDMA24364-B2-L |
| Temperatura del medio | -5 ... 50 °C |
| Temperatura ambiente | -5 ... 50 °C |
| Peso del producto | 210 g |
| Tipo de fijación | atornillable |
| Conexión del aire de escape de pilotaje 82/84 | Placa base |
| Conexión neumática 1 | Placa base |
| Conexión neumática 2 | Placa base |
| Conexión neumática 3 | Placa base |
| Conexión neumática 4 | Placa base |
| Conexión neumática 5 | Placa base |
| Indicación sobre el material | Conforme con RoHS |
| Material de las juntas | NBR TPE-O |
| Material de la carcasa | Fundición inyectada de aluminio |