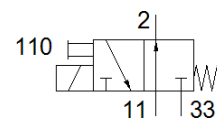
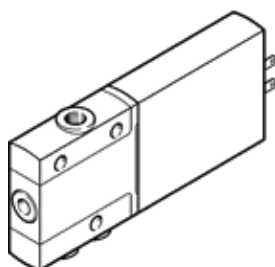


electroválvula MHE2-M1H-3/20-M7

Número de artículo: 196150

FESTO



Hoja de datos

| Característica | Valor |
|---|--|
| Función de las válvulas | 3/2 abierta monoestable |
| Tipo de accionamiento | eléctrico |
| Ancho | 10 mm |
| Caudal nominal normal | 100 l/min |
| Presión de funcionamiento Mpa | -0,09 ... 0,8 MPa |
| Presión de funcionamiento | -0,9 ... 8 bar |
| Construcción | Válvula de asiento con descarga |
| Tipo de reposición | muelle mecánico |
| Tipo de protección | IP65 |
| Homologación | c UL us - Recognized (OL) |
| Díámetro nominal | 2 mm |
| Patrón | 14 mm |
| Nota sobre el patrón uniforme | La distancia mínima entre las válvulas es de 4 mm |
| Función de escape | Estrangulable |
| Principio de hermetización | blando |
| Posición de montaje | indistinto |
| Accionamiento manual auxiliar | mediante pulsador |
| Tipo de control | directo |
| Sentido del flujo | reversible con limitaciones |
| Superposición | Superposición negativa |
| Presión de funcionamiento reversible | -0,09 ... 0,1 MPa -0,9 ... 1 bar -13,05 ... 14,5 psi |
| Frecuencia máx. de conmutación | 130 Hz |
| Tiempo de conmutación a la desconexión | 3,5 ms |
| Tiempo de conmutación a la conexión | 7 ms |
| Factor de utilización | 100 % |
| Valores característicos de las bobinas | 24 V DC: 2,88 W |
| Fluctuación de tensión permisible | +/- 10 % |
| Fluido | Aire comprimido según ISO 8573-1:2010 [7:4:4] |
| Indicación sobre los fluidos de funcionamiento y de mando | Opción de funcionamiento con lubricación (necesaria en otro modo de funcionamiento) |
| Resistencia a los impactos | Comprobación de suplemento de transporte con grado de nitidez 2 según FN 942017-4 y EN 60068-2-6 |
| Resistencia a los golpes | Control de golpes con grado de severidad 2, según FN 942017-5 y EN 60068-2-27 |
| Clase de resistencia a la corrosión KBK | 2 - riesgo de corrosión moderado |
| Conformidad PWIS | VDMA24364-B1/B2-L |
| Temperatura del medio | -5 ... 60 °C |
| Temperatura ambiente | -5 ... 60 °C |
| Peso del producto | 60 g |
| Conexión eléctrica | 2 contactos Conector |
| Tipo de fijación | con taladro pasante |
| Conexión neumática, 11 | M7 |
| Conexión neumática 2 | M7 |

| Característica | Valor |
|------------------------------|--|
| Conexión neumática, 33 | M7 |
| Indicación sobre el material | Conforme con RoHS |
| Material de las juntas | HNBR NBR |
| Material de la carcasa | Fundición inyectada de zinc, con recubrimiento |
| Material de los tornillos | Acero, galvanizado |