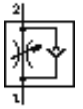


Válvula de estrangulación y antirretorno GRXA-1/8-QS-4-D

Número pieza: 195810

FESTO

Para restringir el aire de escape, con racor rápido QS



Hoja de datos

Caracter.	Valor
Función de las válvulas	Válvula reguladora de caudal, antirretorno del escape
Conexión neumática 1	QS-4
Conexión neumática 2	G1/8
Elemento de ajuste	Tornillo con cabeza ranurada
Tipo de fijación	atornillable
Caudal nominal normal en el sentido de la estrangulación	160 l/min
Caudal nominal normal en el sentido del antirretorno	120 ... 190 l/min
Presión de funcionamiento	0,2 ... 10 bar
Temperatura ambiente	-10 ... 60 °C
Fluido	Aire comprimido filtrado, sin lubricar, grado de filtración de 40 µm Aire comprimido filtrado y lubricado, grado de filtración de 40 µm
Posición de montaje	indistinto
Caudal estándar en sentido de regulación del flujo: 6 -> 0 bar	250 l/min
Caudal estándar en sentido de bloqueo: 6 -> 0 bar	270 ... 300 l/min
Temperatura del medio	-10 ... 60 °C
Par de apriete máximo	5 Nm
Peso del producto	26 g
Información sobre el material de la chaveta atornillable	Aleación forjable de aluminio
Información sobre el material de las juntas	NBR
Datos sobre el material del anillo de liberación	POM
Datos sobre el material del tornillo de regulación	latón
Datos sobre el material de la junta basculante	Fundición inyectada de cinc cromado