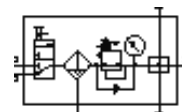
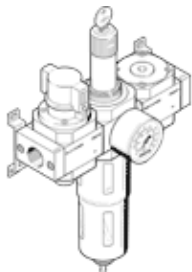


Combinación de unidades de mantenimiento LFRS-1/2-D-DI-MAXI-KB-A

Número pieza: 195179

FESTO

con cabezal de regulación con cerradura y manómetro, para presión nominal de 12 bar, para aire sin aceite.



Hoja de datos

Caracter.	Valor
Tamaño	maxi
Serie	D
Asegurar el accionamiento	Botón giratorio con cerrojo integrado
Posición de montaje	vertical +/- 5°
Grado de filtración	40 µm
Evacuación del condensado	completamente automático
Construcción	Módulo de derivación Válvula de arranque progresivo Filtro regulador con manómetro
Cantidad máxima de condensado	43 cm ³
Funda de protección	funda protectora metálica
Indicación de la presión	con manómetro
Margen de regulación de la presión	0,5 ... 12 bar
Presión inicial 1	2 ... 12 bar
Caudal nominal normal	5.400 l/min
Fluido	Aire comprimido
Clase de resistencia a la corrosión KBK	2
Temperatura del medio	-10 ... 60 °C
Temperatura ambiente	-10 ... 60 °C
Peso del producto	3.740 g
Tipo de fijación	a elegir: Montaje del conducto con accesorios
Conexión neumática 1	G1/2
Conexión neumática 2	G1/2
Información sobre el material del cuerpo	Fundición inyectada de cinc
Información sobre el material del depósito del filtro	PC