

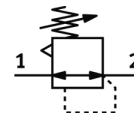
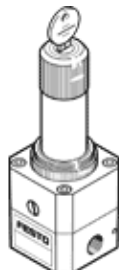
# regulador de presión de precisión LRPS-1/4-4

Número de artículo: 194692

FESTO

Sin manómetro, con botón regulador con llave.

Utilizar con este producto el manómetro de precisión adecuado tipo MAP o FMAP.



## Hoja de datos

| Característica  | Valor  |
|---|--|
| Asegurar el accionamiento                                 | Botón giratorio con cerrojo integrado                              |
| Posición de montaje                                       | indistinto   |
| Construcción  | válvula de membrana de precisión, prepilotada                      |
| Función del regulador                                     | Presión inicial<br>con escape secundario                           |
| Indicación de la presión                                  | Preparado para G1/8  |
| Presión de funcionamiento Mpa                             | 0,1 ... 1,2 MPa  |
| Presión de funcionamiento                                 | 1 ... 12 bar   |
| Margen de regulación de la presión                        | 0,05 ... 4 bar   |
| Histéresis máxima de la presión                           | 0,02 bar   |
| Caudal nominal normal                                     | 2.000 l/min  |
| Fluido  | Aire comprimido según ISO 8573-1:2010 [7:4:4]<br>Gases inertes     |
| Indicación sobre los fluidos de funcionamiento y de mando | Sin opción de funcionamiento con lubricación                       |
| Conformidad PWIS  | VDMA24364-B1/B2-L  |
| Temperatura del medio                                     | -10 ... 60 °C  |
| Temperatura ambiente                                      | -10 ... 60 °C  |
| Peso del producto   | 410 g  |
| Tipo de fijación  | Montaje en panel frontal<br>Montaje del conducto<br>con accesorios |
| Conexión neumática 1                                      | G1/4   |
| Conexión neumática 2                                      | G1/4   |
| Indicación sobre el material                              | Conforme con RoHS  |
| Material de las juntas                                    | NBR  |
| Material de la carcasa                                    | Aluminio   |