

# regulador de presión LRS-3/4-D-O-MAXI

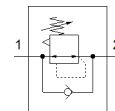
Número de artículo: 194665

Clásico - No utilizar para equipos nuevos

con botón regulación con llave, presión de funcionamiento hasta 12 bar.

Puede encontrar alternativas modernas introduciendo las cuatro primeras partes del código del producto en el campo de búsqueda.

FESTO



## Hoja de datos

| Característica  | Valor   |
|---|---|
| Tamaño  | Maxi  |
| Serie   | D   |
| Asegurar el accionamiento                                 | Botón giratorio con cerrojo integrado   |
| Posición de montaje                                       | indistinto  |
| Construcción  | válvula prepilotada, reguladora del émbolo  |
| Función del regulador                                     | Presión inicial<br>con escape secundario  |
| Indicación de la presión                                  | Preparado para G1/4   |
| Presión de funcionamiento                                 | 0 ... 16 bar  |
| Margen de regulación de la presión                        | 0,5 ... 12 bar  |
| Histéresis máxima de la presión                           | 0,4 bar   |
| Caudal nominal normal                                     | 11.000 l/min  |
| Fluido  | Aire comprimido según ISO 8573-1:2010 [7:4:4]<br>Gases inertes                      |
| Indicación sobre los fluidos de funcionamiento y de mando | Opción de funcionamiento con lubricación (necesaria en otro modo de funcionamiento) |
| Conformidad PWIS  | VDMA24364-B1/B2-L   |
| Clase de pureza del aire en la salida                     | Aire comprimido según ISO 8573-1:2010 [7:4:4]<br>Gases inertes                      |
| Temperatura del medio                                     | -10 ... 60 °C   |
| Temperatura ambiente                                      | -10 ... 60 °C   |
| Peso del producto   | 815 g   |
| Tipo de fijación  | Montaje en panel frontal<br>Montaje del conducto<br>con accesorios                  |
| Conexión neumática 1                                      | G3/4  |
| Conexión neumática 2                                      | G3/4  |
| Indicación sobre el material                              | Conforme con RoHS   |
| Material de la placa base                                 | Fundición inyectada de cinc   |
| Material de las juntas                                    | NBR   |
| Material de la carcasa                                    | Fundición inyectada de cinc   |