

regulador de presión LRS-1/2-D-7-I-MIDI

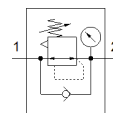
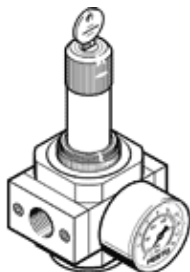
Número de artículo: 194647

Clásico - No utilizar para equipos nuevos

FESTO

con mayor descarga de aire en retroceso, con botón regulador con llave, presión de funcionamiento de 7 bar.

Puede encontrar alternativas modernas introduciendo las cuatro primeras partes del código del producto en el campo de búsqueda.



Hoja de datos

| Característica | Valor |
|-----------------------------------------------------------|----------------------------------------------------------------------------------------------------------|
| Tamaño | Midi |
| Serie | D |
| Asegurar el accionamiento | Botón giratorio con cerrojo integrado |
| Posición de montaje | indistinto |
| Construcción | Válvula reguladora de membrana, de accionamiento directo |
| Función del regulador | Presión inicial con compensación de la presión primaria con escape secundario con flujo inverso |
| Indicación de la presión | con manómetro |
| Presión de funcionamiento | 0 ... 16 bar |
| Margen de regulación de la presión | 0,5 ... 7 bar |
| Histéresis máxima de la presión | 0,2 bar |
| Caudal nominal normal | 4.000 l/min |
| Fluido | Aire comprimido según ISO 8573-1:2010 [7:4:4] Gases inertes |
| Indicación sobre los fluidos de funcionamiento y de mando | Opción de funcionamiento con lubricación (necesaria en otro modo de funcionamiento) |
| Conformidad PWIS | VDMA24364-B1/B2-L |
| Clase de pureza del aire en la salida | Aire comprimido según ISO 8573-1:2010 [7:4:4] Gases inertes |
| Temperatura del medio | -10 ... 60 °C |
| Temperatura ambiente | -10 ... 60 °C |
| Peso del producto | 1.250 g |
| Tipo de fijación | Montaje en panel frontal Montaje del conducto con accesorios |
| Conexión neumática 1 | G1/2 |
| Conexión neumática 2 | G1/2 |
| Indicación sobre el material | Conforme con RoHS |
| Material de la placa base | Fundición inyectada de cinc |
| Material de las juntas | NBR |
| Material de la carcasa | Fundición inyectada de cinc |