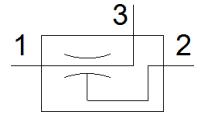
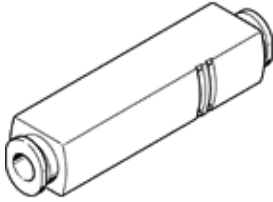


# generador de vacío VN-05-M-I3-PQ2-VQ2

Número de artículo: 193552

FESTO

Inline, vacío elevado, ancho 10 mm, con enchufe.



## Hoja de datos

Característica	Valor
Diámetro nominal de la tobera Laval	0,45 mm
Patrón	13 mm
Posición de montaje	indistinto
Característica del eyector	Alto vacío Inline
Construcción	Forma recta
Presión de funcionamiento para caudal de aspiración máximo	6,3 bar
Presión de funcionamiento	1 ... 8 bar
Presión de funcionamiento para vacío máximo	6 bar
Vacío máximo	86 %
Presión nominal de funcionamiento	6 bar
Caudal de aspiración máx. contra atmósfera	6,1 l/min
Tiempo de ventilación a presión de funcionamiento nominal	4,7 s
Fluido	Aire comprimido según ISO 8573-1:2010 [7:4:4]
Indicación sobre los fluidos de funcionamiento y de mando	Sin opción de funcionamiento con lubricación
Clase de resistencia a la corrosión KBK	1 - riesgo de corrosión bajo
Conformidad PWIS	VDMA24364-B1/B2-L
Temperatura del medio	0 ... 60 °C
Temperatura ambiente	0 ... 60 °C
Peso del producto	16 g
Tipo de fijación	Montaje del conducto
Conexión neumática 1	QS-6
Conexión neumática 3	sin escape común
Conexión de vacío	QS-6
Indicación sobre el material	Conforme con RoHS
Material de las juntas	NBR
Material de la tobera colectora	POM
Material de la carcasa	POM reforzado
Material del eyector	Aleación forjable de aluminio
Material del racor	latón níquelado