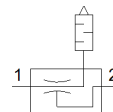
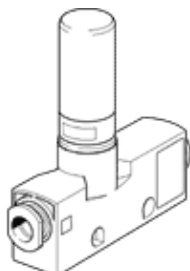


generador de vacío VN-05-M-T3-PQ2-VQ2-RO1

Número de artículo: 193540

FESTO

Inline, vacío elevado, ancho 14 mm, con enchufe y silenciador abierto.



Hoja de datos

Característica	Valor
Diámetro nominal de la tobera Laval	0,45 mm
Patrón	14 mm
Construcción del silenciador	abierto
Posición de montaje	indistinto
Característica del eyector	Alto vacío Inline
Función integrada	Silenciador abierto
Construcción	forma en T
Presión de funcionamiento para caudal de aspiración máximo	6,3 bar
Presión de funcionamiento	1 ... 8 bar
Presión de funcionamiento para vacío máximo	6 bar
Vacío máximo	86 %
Presión nominal de funcionamiento	6 bar
Caudal de aspiración máx. contra atmósfera	6,1 l/min
Tiempo de ventilación a presión de funcionamiento nominal	4,7 s
Fluido	Aire comprimido según ISO 8573-1:2010 [7:4:4]
Indicación sobre los fluidos de funcionamiento y de mando	Sin opción de funcionamiento con lubricación
Clase de resistencia a la corrosión KBK	1 - riesgo de corrosión bajo
Conformidad PWIS	VDMA24364-B1/B2-L
Temperatura del medio	0 ... 60 °C
Nivel de ruido para presión nominal de funcionamiento	53 dB(A)
Temperatura ambiente	0 ... 60 °C
Par de apriete máximo	0,5 Nm
Peso del producto	24 g
Tipo de fijación	con taladro pasante con accesorios
Conexión neumática 1	QS-6
Conexión neumática 3	Silenciador abierto
Conexión de vacío	QS-6
Material de la rosca de conexión	latón niquelado
Indicación sobre el material	Conforme con RoHS
Material de las juntas	NBR
Material de la tobera colectora	POM
Material de la carcasa	POM reforzado
Material del silenciador	PE
Material del eyector	Aleación forjable de aluminio
Material del racor	latón niquelado