

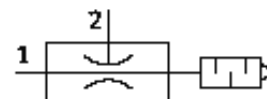
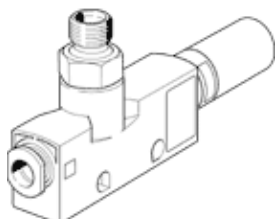
Tobera aspiradora por vacío

VN-14-H-T4-PQ2-VA5-RO1

Número pieza: 193530

FESTO

Estándar, vacío elevado, ancho 18 mm, forma en T con enchufe y silenciador. Conexión de vacío con rosca exterior.



Hoja de datos

| Caracter. | Valor |
|-----------------------------------------------------------------------|----------------------------------------------------------------------------------------------------|
| Diámetro nominal de la tobera Laval | 1,4 mm |
| Patrón | 18 mm |
| Construcción del silenciador | abierto |
| Posición de montaje | indistinto |
| Característica del eyector | Alto vacío Estándar |
| Construcción | forma en T |
| Presión de funcionamiento para caudal de aspiración máximo | 5,1 bar |
| Presión de funcionamiento | 1 ... 8 bar |
| Presión de funcionamiento para vacío máximo | 5 bar |
| Vacío máximo | 88 % |
| Presión nominal de funcionamiento | 6 bar |
| Vacío en función de la presión de funcionamiento (diagrama) | Diagrama |
| Caudal de aspiración máx. contra atmósfera | 51,6 l/min |
| tiempo de evaluación de voluen de 1 l con 6 bar | Diagrama |
| Fluido | Aire comprimido seco, filtrado y sin lubricación |
| Clase de resistencia a la corrosión KBK | 1 |
| Temperatura del medio | 0 ... 60 °C |
| Nivel de ruidos en función de la presión de funcionamiento (diagrama) | Diagrama |
| Temperatura ambiente | 0 ... 60 °C |
| Par de apriete máximo | 0,5 Nm |
| Grado de eficiencia en función del vacío (diagrama) | Diagrama |
| Consumo de aire en función de la presión de funcionamiento (diagrama) | Diagrama |
| Peso del producto | 34 g |
| Tipo de fijación | con taladro pasante con perfil DIN con elemento para el montaje en la pared / en superficies |
| Conexión neumática 1 | QS-6 |
| Conexión neumática 3 | Silenciador abierto |
| Conexión de vacío | G1/4 |
| información sobre material rosca de conexión | Aleación forjable de aluminio |
| Indicación sobre el material | Exento de cobre y PTFE |
| Información sobre el material de las juntas | NBR |
| Información sobre el material de la tobera | POM |
| Información sobre el material del cuerpo | POM reforzado |
| Información sobre el material de los silenciadores | PE |
| Información sobre el material de la tobera | Aleación forjable de aluminio |
| Información sobre el material del racor | latón níquelado Material sintético |