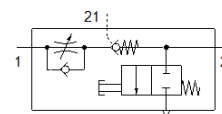
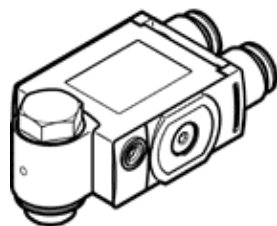


# válvula de estrangulación y antirretorno VFOF-LE-BAH-G14-Q8

Número de artículo: 1927030

FESTO



## Hoja de datos

Característica	Valor
Función de las válvulas	Válvula reguladora de caudal, antirretorno del escape
Conexión neumática 1	QS-8
Conexión neumática 2	G1/4
Tipo de accionamiento	manual
Conexión del aire de pilotaje 21	QS-8
Elemento de ajuste	Hexágono interior
Tipo de fijación	atornillable
Caudal nominal normal en sentido de la estrangulación	590 l/min
Caudal nominal normal en el sentido del antirretorno	310 ... 540 l/min
Presión de funcionamiento	0,2 ... 10 bar
Presión de control	2 ... 10 bar
Temperatura ambiente	-10 ... 60 °C
Material de la carcasa	PBT
Posición de montaje	indistinto
Tipo de accionamiento, función antirretorno controlada	neumático
Función de escape manual	mediante pulsador
Posibilidad de giro	360° / no se admiten giros continuos
Presión de funcionamiento en todo el margen de temperatura	0,2 ... 10 bar
Caudal normal en el sentido de estrangulación 0,6->0 MPa (6->0 bar, 87->0 psi)	940 l/min
Caudal normal en el sentido de antirretorno 0,6->0 MPa (6->0 bar, 87->0 psi), accionado	830 ... 1.000 l/min
Caudal normal en el sentido de antirretorno 0,6->0 MPa (6->0 bar, 87->0 psi), no accionado	840 ... 1.000 l/min
Caudal normal nominal en sentido del antirretorno, con accionamiento	315 ... 540 l/min
Caudal nominal normal en sentido del antirretorno, sin accionamiento	310 ... 540 l/min
Tiempo de conmutación a la desconexión	11 ms
Tiempo de conmutación a la conexión	8 ms
Fluido	Aire comprimido según ISO 8573-1:2010 [7:4:4]
Indicación sobre los fluidos de funcionamiento y de mando	Opción de funcionamiento con lubricación (necesaria en otro modo de funcionamiento)
Conformidad PWIS	VDMA24364-B1/B2-L
Temperatura del medio	-10 ... 60 °C
Fluido de control	Aire comprimido según ISO 8573-1:2010 [7:4:4]
Par de apriete nominal	10 Nm
Tolerancia para el par de apriete nominal	± 20 %
Momento de accionamiento admisible del tornillo de regulación	1 Nm
Peso del producto	73,9 g
Material de la cubierta	ES-BE
Indicación sobre el material	Conforme con RoHS
Material de la culata	PBT
Material de las juntas	NBR
Material del tornillo hueco	Aleación forjable de aluminio
Material del manguito	Aleación forjable de aluminio
Material del anillo extractor	POM
Material del tornillo de regulación	latón