

unidad de filtro y regulador LFR-1-D-DI-MAXI

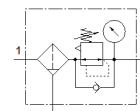
Número de artículo: 192380

Clásico - No utilizar para equipos nuevos

FESTO

Presión inicial máx. 12 bar, con funda de protección metálica y manómetro.
Con purga manual del condensado. Con válvula reguladora de presión,
accionada directamente.

Puede encontrar alternativas modernas introduciendo las cuatro
primeras partes del código del producto en el campo de búsqueda.



Hoja de datos

| Característica | Valor |
|---|--|
| Tamaño | Maxi |
| Serie | D |
| Asegurar el accionamiento | Botón giratorio con enclavamiento |
| Posición de montaje | vertical +/- 5° |
| Grado de filtración | 40 µm |
| Purga del condensado | giro manual |
| Construcción | Filtro regulador con manómetro |
| Cantidad máxima del condensado | 43 cm ³ |
| Funda de protección | Funda protectora metálica |
| Indicación de la presión | con manómetro |
| Presión de funcionamiento | 1 ... 16 bar |
| Margen de regulación de la presión | 0,5 ... 12 bar |
| Histéresis máxima de la presión | 0,4 bar |
| Caudal nominal normal | 7.000 l/min |
| Fluido | Aire comprimido según ISO 8573-1:2010 [:-9:-] Gases inertes |
| Clase de resistencia a la corrosión KBK | 2 - riesgo de corrosión moderado |
| Conformidad PWIS | VDMA24364-B1/B2-L |
| Temperatura de almacenamiento | -10 ... 60 °C |
| Clase de pureza del aire en la salida | Aire comprimido según ISO 8573-1:2010 [7:8:4] Gases inertes |
| Temperatura del medio | -10 ... 60 °C |
| Temperatura ambiente | -10 ... 60 °C |
| Peso del producto | 1.670 g |
| Tipo de fijación | Montaje del conducto |
| Conexión neumática 1 | G1 |
| Conexión neumática 2 | G1 |
| Indicación sobre el material | Conforme con RoHS |
| Material de la carcasa | Fundición inyectada de cinc |
| Material de la funda | PC |