

# regulador de presión LR-3/4-D-7-O-DI-MAXI

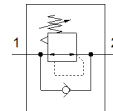
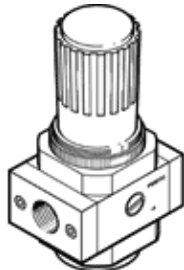
Número de artículo: 192363

Clásico - No utilizar para equipos nuevos

FESTO

regulador accionado directamente, presión de funcionamiento hasta 7 bar.

Puede encontrar alternativas modernas introduciendo las cuatro primeras partes del código del producto en el campo de búsqueda.



## Hoja de datos

Característica	Valor
Tamaño	Maxi
Serie	D
Asegurar el accionamiento	Botón giratorio con enclavamiento
Posición de montaje	indistinto
Construcción	Válvula reguladora de membrana, de accionamiento directo
Función del regulador	Presión inicial con compensación de la presión primaria con escape secundario con flujo inverso
Indicación de la presión	Preparado para G1/4
Presión de funcionamiento	1 ... 16 bar
Margen de regulación de la presión	0,5 ... 7 bar
Histéresis máxima de la presión	0,4 bar
Caudal nominal normal	8.350 l/min
Fluido	Aire comprimido según ISO 8573-1:2010 [7:4:4] Gases inertes
Indicación sobre los fluidos de funcionamiento y de mando	Opción de funcionamiento con lubricación (necesaria en otro modo de funcionamiento)
Clase de resistencia a la corrosión KBK	2 - riesgo de corrosión moderado
Conformidad PWIS	VDMA24364-B1/B2-L
Clase de pureza del aire en la salida	Aire comprimido según ISO 8573-1:2010 [7:4:4] Gases inertes
Temperatura del medio	-10 ... 60 °C
Temperatura ambiente	-10 ... 60 °C
Peso del producto	1.330 g
Tipo de fijación	Montaje en panel frontal Montaje del conducto con accesorios
Conexión neumática 1	G3/4
Conexión neumática 2	G3/4
Indicación sobre el material	Conforme con RoHS
Material de la placa base	Fundición inyectada de cinc
Material de las juntas	NBR
Material de la carcasa	Fundición inyectada de cinc
Material de la membrana	NBR