

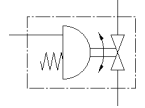
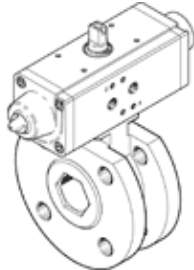
unidad actuadora de válvula de bola

VZBC-65-FF-16-22-F07-V4V4T-PS180-R-90-4-C

Número de artículo: 1915408

FESTO

Acero inoxidable, con actuador de simple efecto DAPS, de 2/2 vías, diámetro nominal DN65, PN16, DIN 1092-1.



Hoja de datos

| Característica | Valor |
|---|--|
| Construcción | Válvula de bola de dos vías Actuador giratorio |
| Tipo de accionamiento | neumático |
| Posición de montaje | indistinto |
| Tipo de fijación | Montaje del conducto |
| Conexión de las válvulas de proceso | Cuerpo circular con brida roscada |
| Indicación de la posición de conmutación | Sentido de ranura = sentido de paso |
| Diámetro nominal DN | 65 |
| Presión de funcionamiento | 6 ... 8,4 bar |
| Presión nominal de válvulas de proceso | 16 |
| Fluido | Aire comprimido según ISO 8573-1:2010 [-::-] Gases inertes Agua, no vapor Líquidos neutros Aire comprimido según ISO 8573-1:2010 [7:4:4] |
| Indicación sobre los fluidos de funcionamiento y de mando | Opción de funcionamiento con lubricación (necesaria en otro modo de funcionamiento) |
| Temperatura del medio | -10 ... 200 °C |
| Temperatura ambiente | -10 ... 80 °C |
| Caudal Kv | 507 m ³ /h |
| Temperatura máxima de superficies montaje conjunto | TX |
| Grupo de explosión con montaje conjunto | IIC, IIIC |
| Indicación sobre el material | Conforme con RoHS |
| Conformidad PWIS | VDMA24364-Zona III |
| Material de la carcasa | Acero inoxidable de aleación fina |
| Número del material cuerpo | 1.4408 |
| Material de las juntas | PTFE Reforzado con PTFE |
| Material de la bola | Acero inoxidable de aleación fina |
| Número del material bola | 1.4408 |
| Material del eje | Acero inoxidable de aleación fina |
| Número del material árbol | 1.4401 |
| Peso del producto | 18.900 g |
| Temperatura ambiente con riesgo de explosión | -10°C ≤ Ta ≤ +60°C |
| Clase de resistencia a la corrosión KBK | 3 - riesgo de corrosión alto |