

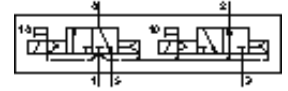
Electroválvula MN2H-2X30-G-D-02-230VAC

Número pieza: 191392

FESTO

Según ISO 15407-1, con bobina magnética y accionamiento manual auxiliar, sin base de enchufe.

Tipo armonizado. Disponible hasta 2009.



Hoja de datos

| Caracter. | Valor |
|---|---|
| Función de las válvulas | 2x3/2 abiertas monoestables |
| Tipo de accionamiento | eléctrico |
| Ancho | 18 mm |
| Caudal nominal normal | 490 l/min |
| Presión de funcionamiento | 2 ... 10 bar |
| Construcción | Corredera |
| Tipo de reposición | muelle neumático |
| Tipo de protección | IP65 |
| Diámetro nominal | 6 mm |
| Patrón | 19 mm |
| Función de escape | Estrangulable |
| Principio de hermetización | blando |
| Posición de montaje | indistinto |
| Corresponde a la norma | VDMA 24563 |
| Accionamiento manual auxiliar | con accesorios enclavables |
| Tipo de control | prepiloto |
| Alimentación del aire de control | interno |
| Sentido del flujo | no reversible |
| Valor B | 0,25 |
| Valor C | 2,15 l/sbar |
| Desconexión del tiempo de conmutación | 16 ms |
| Conexión del tiempo de conmutación | 15 ms |
| Valores característicos de las bobinas | 230V AC: 50Hz 230V AC: 60Hz |
| Fluido | Aire comprimido filtrado, grado de filtración 40 µm, lubricado o sin lubricar |
| Marcado CE (ver declaración de conformidad) | Según la normativa UE de baja tensión |
| Clase de resistencia a la corrosión KBK | 2 |
| Temperatura del medio | -10 ... 50 °C |
| Temperatura ambiente | -10 ... 50 °C |
| Peso del producto | 210 g |
| Conexión eléctrica | Conector según DIN 43650 Forma C |
| Tipo de fijación | con taladro pasante |
| Conexión del aire de pilotaje auxiliar 12/14 | Placa base tamaño 02 según VDMA 24563 |
| Conexión del aire de escape de pilotaje 82/84 | Placa base tamaño 02 según VDMA 24563 |
| Conexión neumática 1 | Placa base tamaño 02 según VDMA 24563 |
| Conexión neumática 2 | Placa base tamaño 02 según VDMA 24563 |
| Conexión neumática 3 | Placa base tamaño 02 según VDMA 24563 |
| Conexión neumática 4 | Placa base tamaño 02 según VDMA 24563 |
| Conexión neumática 5 | Placa base tamaño 02 según VDMA 24563 |
| Información sobre el material de las juntas | NBR |
| Información sobre el material del cuerpo | Fundición inyectada de aluminio |