

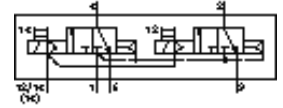
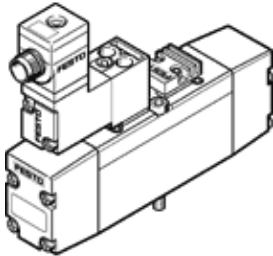
Electroválvula MN2H-2X3G-D-01-S-ZSR

Número pieza: 191341

FESTO

con conector central redondo.

Tipo armonizado. Disponible hasta 2009.



Hoja de datos

Caracter.	Valor
Función de las válvulas	2x3/2 cerradas monoestables
Tipo de accionamiento	eléctrico
Ancho	26 mm
Caudal nominal normal	950 l/min
Presión de funcionamiento	2 ... 10 bar
Construcción	Corredera
Tipo de reposición	muelle neumático
Tipo de protección	IP65
Diámetro nominal	8 mm
Patrón	27 mm
Función de escape	Estrangulable
Principio de hermetización	blando
Posición de montaje	indistinto
Corresponde a la norma	VDMA 24563
Accionamiento manual auxiliar	con accesorios enclavables
Tipo de control	prepiloto
Alimentación del aire de control	externo
Sentido del flujo	no reversible
Presión de control	0,9 ... 10 bar
Valor B	0,25
Valor C	4,25 l/sbar
Desconexión del tiempo de conmutación	33 ms
Conexión del tiempo de conmutación	20 ms
Valores característicos de las bobinas	24V DC: 1,5W
Fluido	Aire comprimido filtrado, grado de filtración 40 µm, lubricado o sin lubricar vacío
Clase de resistencia a la corrosión KBK	2
Temperatura del medio	-10 ... 50 °C
Fluido de control	Aire comprimido filtrado, grado de filtración 40 µm, lubricado o sin lubricar
Temperatura ambiente	-10 ... 50 °C
Peso del producto	320 g
Conexión eléctrica	Conector central forma redondo M12x1
Tipo de fijación	con taladro pasante
Conexión del aire de pilotaje auxiliar 12/14	Placa base tamaño 01 según VDMA 24563
Conexión del aire de escape de pilotaje 82/84	Placa base tamaño 01 según VDMA 24563
Conexión neumática 1	Placa base tamaño 01 según VDMA 24563
Conexión neumática 2	Placa base tamaño 01 según VDMA 24563
Conexión neumática 3	Placa base tamaño 01 según VDMA 24563
Información sobre el material de las juntas	NBR
Información sobre el material del cuerpo	Fundición inyectada de aluminio