

regulador de presión LRMA-1/4-NPT-QS-5/16-U

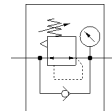
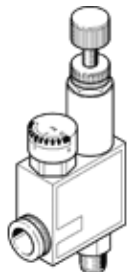
Número de artículo: 190923

Producto sustituido

con manómetro.

Tipo sustituido. Disponible hasta 2021. Producto de alternativa:
consultar portal de asistencia técnica.

FESTO



Hoja de datos

Característica	Valor
Función del regulador	Presión inicial
Conexión neumática 1	1/4 NPT
Conexión neumática 2	QS-5/16
Tipo de fijación	con taladro pasante
Presión inicial 1	0 ... 10 bar
Temperatura ambiente	0 ... 60 °C
Material de la carcasa	PBT reforzado
Fluido	Aire comprimido según ISO 8573-1:2010 [7:-:-]
Posición de montaje	indistinto
Peso del producto	83,5 g
Material de los pivotes roscados	latón