

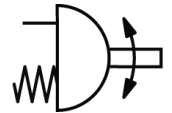
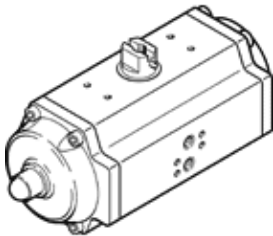
# Actuador giratorio DRE-880-F30-Q14-FO-PS

Número pieza: 189758

FESTO

de acción simple, conexión de aire según VDI/VDE 3845 - válvula Namur directamente sujetable por brida.

Este producto se puede adquirir únicamente a través de Festo USA.



## Hoja de datos

Caracter.	Valor
Tamaño del actuador	880
Características del taladro para la brida	F30
Ángulo de giro	90 deg
La conexión de las válvulas corresponde a la norma	ISO 5211
Amortiguación	Sin amortiguación
Posición de montaje	indistinto
Forma de funcionamiento	de simple efecto
Construcción	Piñón y cremallera
Detección de la posición	Sin
La conexión de las válvulas corresponde a la norma	VDI/VDE 3845 (NAMUR)
Presión de funcionamiento	2 ... 10 bar
Categoría ATEX para gas	II 2G
Tipo de protección contra explosión de gas	c T6
Categoría ATEX para polvo	II 2D
Tipo de protección contra explosión por polvo	c 60°C
Temperatura ambiente explosiva	-20°C ≤ Ta ≤ +60°C
Fluido	Aire comprimido según ISO8573-1:2010 [7:4:4]
Indicación sobre los fluidos de funcionamiento y de mando	Opción de funcionamiento con lubricación (necesaria en otro modo de funcionamiento)
Marcado CE (ver declaración de conformidad)	Según la normativa UE sobre protección contra explosión (ATEX)
Clase de resistencia a la corrosión KBK	3
Temperatura ambiente	-20 ... 80 °C
Consumo de aire a 6 bar por ciclo 0°-90°-0°	192 l
Peso del producto	167.000 g
Conexión del eje	V75
Conexión neumática	Placa base G1/4
Indicación sobre el material	contiene sustancias perjudiciales para la pintura