

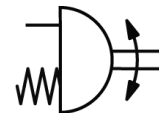
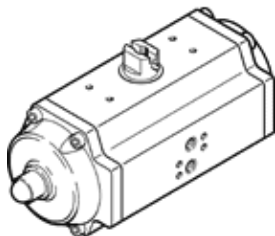
Actuador giratorio DRE-880-F25-Q08-FO-PS

Número pieza: 189751

FESTO

de acción simple, conexión de aire según VDI/VDE 3845 - válvula Namur directamente sujetable por brida.

Este producto se puede adquirir únicamente a través de Festo USA.



Hoja de datos

Caracter.	Valor
Tamaño del actuador	880
Características del taladro para la brida	F25
Ángulo de giro	90 deg
La conexión de las válvulas corresponde a la norma	ISO 5211
Amortiguación	Sin amortiguación
Posición de montaje	indistinto
Forma de funcionamiento	de simple efecto
Construcción	Piñón y cremallera
Detección de la posición	Sin
La conexión de las válvulas corresponde a la norma	VDI/VDE 3845 (NAMUR)
Presión de funcionamiento	2 ... 10 bar
Categoría ATEX para gas	II 2G
Tipo de protección contra explosión de gas	c T6
Categoría ATEX para polvo	II 2D
Tipo de protección contra explosión por polvo	c 60°C
Temperatura ambiente explosiva	-20°C ≤ Ta ≤ +60°C
Fluido	Aire comprimido según ISO8573-1:2010 [7:4:4]
Indicación sobre los fluidos de funcionamiento y de mando	Opción de funcionamiento con lubricación (necesaria en otro modo de funcionamiento)
Marcado CE (ver declaración de conformidad)	Según la normativa UE sobre protección contra explosión (ATEX)
Clase de resistencia a la corrosión KBK	3
Temperatura ambiente	-20 ... 80 °C
Consumo de aire a 6 bar por ciclo 0°-90°-0°	192 l
Peso del producto	167.000 g
Conexión del eje	V55
Conexión neumática	Placa base G1/4
Indicación sobre el material	contiene sustancias perjudiciales para la pintura