

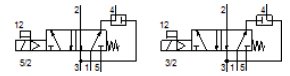
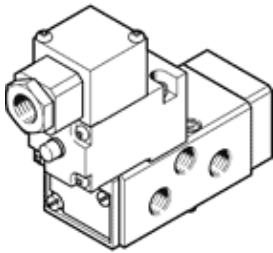
# Electroválvula MGTBH-5/2K-FR-230AC-NA

Número de artículo: 188401

Producto sustituido

Con conexión NAMUR según VDE/VDI 3845

FESTO



## Hoja de datos

| Característica                              | Valor  |
|---|--|
| Función de las válvulas                     | 5/2 monoestable  |
| Tipo de accionamiento                       | eléctrico  |
| Ancho                                       | 35 mm  |
| Caudal nominal normal                       | 400 l/min  |
| Presión de funcionamiento                   | 2 ... 8 bar  |
| Construcción                                | Corredera  |
| Tipo de reposición                          | muelle mecánico  |
| Tipo de protección                          | IP65<br>según IEC 60529  |
| Diámetro nominal                            | 8 mm   |
| Función de escape                           | Estrangulable  |
| Principio de hermetización                  | blando   |
| Posición de montaje                         | indistinto   |
| Corresponde a la norma                      | VDI/VDE 3845 (NAMUR)   |
| Accionamiento manual auxiliar               | con enclavamiento  |
| Tipo de control                             | prepiloto  |
| Sentido del flujo                           | reversible   |
| Presión de control                          | 2 ... 10 bar   |
| Valor B                                     | 0,25   |
| Valor C                                     | 1,1 l/sbar   |
| Tiempo de conmutación a la desconexión      | 90 ms  |
| Tiempo de conmutación a la conexión         | 20 ms  |
| Valores característicos de las bobinas      | 230 V AC: 50 Hz, potencia de arranque de 5 VA, potencia de retención de 3,7 VA<br>230 V AC: 60 Hz, potencia de arranque de 5 VA, potencia de retención de 3,7 VA |
| variaciones de frecuencia admisibles        | +/- 10 %   |
| Fluctuación de tensión permisible           | +/- 10 %   |
| Fluido                                      | Aire comprimido según ISO 8573-1:2010 [7:-:-]  |
| Marca CE (ver declaración de conformidad)   | según la normativa UE de baja tensión  |
| Clase de resistencia a la corrosión KBK     | 3  |
| Temperatura del medio                       | -20 ... 60 °C  |
| Fluido de control                           | Aire comprimido según ISO 8573-1:2010 [7:4:4]  |
| Temperatura ambiente                        | -20 ... 60 °C  |
| Conexión eléctrica                          | Conector tipo zócalo<br>borne roscado<br>M20x1,5   |
| Conexión para el orificio de barrido        | interno  |
| Conexión neumática 1                        | Placa base   |
| Conexión neumática 2                        | Placa base   |
| Conexión neumática 3                        | Placa base   |
| Información sobre el material de las juntas | NBR  |