

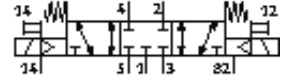
# Electroválvula MN2H-5/3G-D-02-S-12DCA

Número pieza: 187933

FESTO

Según ISO 15407-1, con bobina magnética y accionamiento manual auxiliar, sin base de enchufe.

Tipo armonizado. Disponible hasta 2009.



## Hoja de datos

Caracter.	Valor
Función de las válvulas	5/3 cerrada
Tipo de accionamiento	eléctrico
Ancho	18 mm
Caudal nominal normal	500 l/min
Presión de funcionamiento	-0,9 ... 10 bar
Construcción	Corredera
Tipo de reposición	muelle mecánico
Tipo de protección	IP65
Diámetro nominal	6 mm
Patrón	19 mm
Función de escape	Estrangulable
Principio de hermetización	blando
Posición de montaje	indistinto
Corresponde a la norma	VDMA 24563
Accionamiento manual auxiliar	con accesorios enclavables
Tipo de control	prepiloto
Alimentación del aire de control	externo
Sentido del flujo	reversible
Presión de control	3 ... 10 bar
Desconexión del tiempo de conmutación	22 ms
Conexión del tiempo de conmutación	17 ms
Valores característicos de las bobinas	12V DC: 1,4W 24 V CA: 50 Hz, potencia de arranque: 3 VA, potencia de retención: 2,4 VA 24V AC: 60Hz
Fluido	Aire comprimido filtrado, grado de filtración 40 µm, lubricado o sin lubricar vacío
Clase de resistencia a la corrosión KBK	2
Temperatura del medio	-10 ... 50 °C
Fluido de control	Aire comprimido filtrado, grado de filtración 40 µm, lubricado o sin lubricar
Temperatura ambiente	-10 ... 50 °C
Peso del producto	220 g
Conexión eléctrica	Conector según DIN 43650 Forma C
Tipo de fijación	con taladro pasante
Conexión del aire de pilotaje auxiliar 12/14	Placa base tamaño 02 según VDMA 24563
Conexión del aire de escape de pilotaje 82/84	Placa base tamaño 02 según VDMA 24563
Conexión neumática 1	Placa base tamaño 02 según VDMA 24563
Conexión neumática 2	Placa base tamaño 02 según VDMA 24563
Conexión neumática 3	Placa base tamaño 02 según VDMA 24563
Conexión neumática 4	Placa base tamaño 02 según VDMA 24563
Conexión neumática 5	Placa base tamaño 02 según VDMA 24563
Información sobre el material de las juntas	NBR
Información sobre el material del cuerpo	Fundición inyectada de aluminio