

válvula de cierre HEL-1/2-D-MAXI

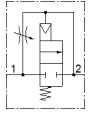
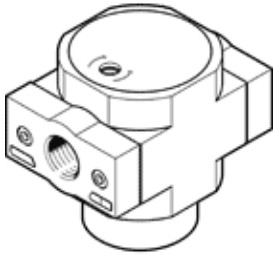
Número de artículo: 186522

Clásico - No utilizar para equipos nuevos

para unidades de mantenimiento. Formación de presión retardada. La función equivale a la de una válvula de 2/2 vías.

Puede encontrar alternativas modernas introduciendo las cuatro primeras partes del código del producto en el campo de búsqueda.

FESTO



Hoja de datos

Característica	Valor
Función de escape	Estrangulable
Tipo de accionamiento	neumático
Principio de hermetización	blando
Posición de montaje	indistinto
Accionamiento manual auxiliar	sin
Construcción	Corredera
Tipo de reposición	muelle mecánico
Tipo de control	directo
Sentido del flujo	no reversible
Función de las válvulas	2/2 cerrada monoestable
Presión de funcionamiento	3 ... 16 bar
Valor B	0,36
Valor C	26,9 l/sbar
Caudal nominal normal	5.600 l/min
Fluido	Aire comprimido según ISO 8573-1:2010 [7:4:4] Gases inertes
Indicación sobre los fluidos de funcionamiento y de mando	Opción de funcionamiento con lubricación (necesaria en otro modo de funcionamiento)
Clase de resistencia a la corrosión KBK	2 - riesgo de corrosión moderado
Conformidad PWIS	VDMA24364-B1/B2-L
Clase de pureza del aire en la salida	Aire comprimido según ISO 8573-1:2010 [7:4:4] Gases inertes
Temperatura del medio	-10 ... 60 °C
Temperatura ambiente	-10 ... 60 °C
Peso del producto	394 g
Tipo de fijación	Montaje del conducto
Conexión neumática 1	G1/2
Conexión neumática 2	G1/2
Indicación sobre el material	Conforme con RoHS
Material de las juntas	NBR
Material de la carcasa	Fundición inyectada de aluminio