

# unidad de filtro y regulador LFR-1/4-D-MIDI-A

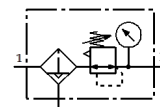
Número de artículo: 186484

Clásico - No utilizar para equipos nuevos

FESTO

con funda de protección metálica y manómetro. Con purga automática del condensado.

Puede encontrar alternativas modernas introduciendo las cuatro primeras partes del código del producto en el campo de búsqueda.



## Hoja de datos

| Característica  | Valor   |
|---|---|
| Tamaño  | Midi  |
| Serie   | D   |
| Asegurar el accionamiento                                 | Botón giratorio con enclavamiento   |
| Posición de montaje                                       | vertical +/- 5°   |
| Grado de filtración                                       | 40 µm   |
| Purga del condensado                                      | completamente automático  |
| Construcción  | Filtro regulador con manómetro  |
| Cantidad máxima del condensado                            | 43 cm <sup>3</sup>  |
| Funda de protección                                       | Funda protectora metálica   |
| Indicación de la presión                                  | con manómetro   |
| Presión de funcionamiento                                 | 2 ... 12 bar  |
| Margen de regulación de la presión                        | 0,5 ... 12 bar  |
| Histéresis máxima de la presión                           | 0,2 bar   |
| Caudal nominal normal                                     | 2.000 l/min   |
| Fluido  | Aire comprimido según ISO 8573-1:2010 [7:9:-]<br>Gases inertes                      |
| Indicación sobre los fluidos de funcionamiento y de mando | Opción de funcionamiento con lubricación (necesaria en otro modo de funcionamiento) |
| Clase de resistencia a la corrosión KBK                   | 2 - riesgo de corrosión moderado  |
| Conformidad PWIS  | VDMA24364-B1/B2-L   |
| Temperatura de almacenamiento                             | -10 ... 60 °C   |
| Clase de pureza del aire en la salida                     | Aire comprimido según ISO 8573-1:2010 [7:8:4]<br>Gases inertes                      |
| Temperatura del medio                                     | 5 ... 60 °C   |
| Temperatura ambiente                                      | 5 ... 60 °C   |
| Peso del producto   | 920 g   |
| Tipo de fijación  | Montaje del conducto<br>con accesorios<br>a elegir:                                 |
| Conexión neumática 1                                      | G1/4  |
| Conexión neumática 2                                      | G1/4  |
| Indicación sobre el material                              | Conforme con RoHS   |
| Material de la carcasa                                    | Fundición inyectada de cinc   |
| Material de la funda                                      | PC  |