

# unidad de mantenimiento FRC-1/4-D-MINI-KC

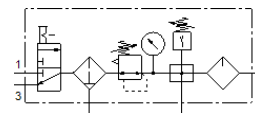
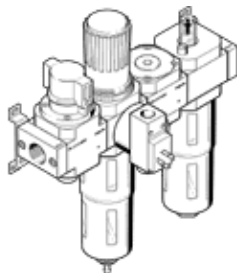
Número de artículo: 185817

Clásico - No utilizar para equipos nuevos

FESTO

Compuesto de válvula de cierre manual, válvula reguladora con filtro, módulo de derivación, con presostato sin conector y lubricador, con escuadra de fijación. Con purga manual del condensado y funda metálica de protección.

Puede encontrar alternativas modernas introduciendo las cuatro primeras partes del código del producto en el campo de búsqueda.



## Hoja de datos

| Característica                          | Valor  |
|---|--|
| Tamaño                                  | Mini   |
| Serie                                   | D  |
| Asegurar el accionamiento               | Botón giratorio con enclavamiento  |
| Posición de montaje                     | vertical +/- 5°  |
| Grado de filtración                     | 40 µm  |
| Purga del condensado                    | giro manual  |
| Construcción                            | Módulo de derivación<br>Presostato<br>Válvula de arranque progresivo<br>Filtro regulador con manómetro<br>Lubricador proporcional estándar |
| Cantidad máxima del condensado          | 22 cm <sup>3</sup>   |
| Funda de protección                     | Funda protectora metálica  |
| Indicación de la presión                | con manómetro  |
| Presión de funcionamiento               | 1 ... 16 bar   |
| Margen de regulación de la presión      | 0,5 ... 12 bar   |
| Histéresis máxima de la presión         | 0,2 bar  |
| Caudal nominal normal                   | 870 l/min  |
| Fluido                                  | Aire comprimido según ISO 8573-1:2010 [:-:-]<br>Gases inertes  |
| Clase de resistencia a la corrosión KBK | 2 - riesgo de corrosión moderado   |
| Conformidad PWIS                        | VDMA24364-B1/B2-L  |
| Clase de pureza del aire en la salida   | Aire comprimido según ISO 8573-1:2010 [7:4:-]<br>Gases inertes   |
| Temperatura del medio                   | -10 ... 60 °C  |
| Temperatura ambiente                    | -10 ... 60 °C  |
| Peso del producto                       | 1.400 g  |
| Tipo de fijación                        | Montaje del conducto<br>con accesorios<br>a elegir:  |
| Conexión neumática 1                    | G1/4   |
| Conexión neumática 2                    | G1/4   |
| Material de la carcasa                  | Fundición inyectada de cinc  |
| Material de la funda                    | PC   |