

# unidad de mantenimiento LFR-1/8-D-MINI-KF-A

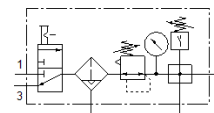
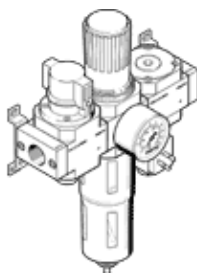
Número de artículo: 185768

Clásico - No utilizar para equipos nuevos

FESTO

Compuesto de válvula de cierre manual, válvula reguladora con filtro, módulo de derivación y presostato, sin conector, con escuadra de fijación. Con purga automática del condensado.

Puede encontrar alternativas modernas introduciendo las cuatro primeras partes del código del producto en el campo de búsqueda.



## Hoja de datos

Característica	Valor
Tamaño	Mini
Serie	D
Asegurar el accionamiento	Botón giratorio con enclavamiento
Posición de montaje	vertical +/- 5°
Grado de filtración	40 µm
Purga del condensado	completamente automático
Construcción	Módulo de derivación Presostato Válvula de arranque progresivo Filtro regulador con manómetro
Cantidad máxima del condensado	22 cm <sup>3</sup>
Funda de protección	Funda protectora metálica
Indicación de la presión	con manómetro
Presión de funcionamiento	2 ... 12 bar
Margen de regulación de la presión	0,5 ... 12 bar
Histéresis máxima de la presión	0,2 bar
Caudal nominal normal	700 l/min
Fluido	Aire comprimido según ISO 8573-1:2010 [-:-:-] Gases inertes
Clase de resistencia a la corrosión KBK	2 - riesgo de corrosión moderado
Conformidad PWIS	VDMA24364-B1/B2-L
Clase de pureza del aire en la salida	Aire comprimido según ISO 8573-1:2010 [7:8:4] Gases inertes
Temperatura del medio	-10 ... 60 °C
Temperatura ambiente	-10 ... 60 °C
Peso del producto	1.200 g
Tipo de fijación	Montaje del conducto con accesorios a elegir:
Conexión neumática 1	G1/8
Conexión neumática 2	G1/8
Material de la carcasa	Fundición inyectada de cinc
Material de la funda	PC