

unidad de mantenimiento

LFR-1/4-D-MINI-KC

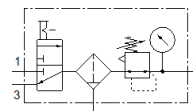
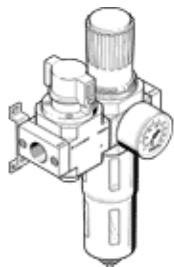
Número de artículo: 185733

Clásico - No utilizar para equipos nuevos

FESTO

Compuesto de válvula de cierre manual, válvula reguladora con filtro, con escuadra de fijación. Con purga manual del condensado.

Puede encontrar alternativas modernas introduciendo las cuatro primeras partes del código del producto en el campo de búsqueda.



Hoja de datos

| Característica | Valor |
|---|--|
| Tamaño | Mini |
| Serie | D |
| Asegurar el accionamiento | Botón giratorio con enclavamiento |
| Posición de montaje | vertical +/- 5° |
| Grado de filtración | 40 µm |
| Purga del condensado | giro manual |
| Construcción | Válvula de arranque progresivo Filtro regulador con manómetro |
| Cantidad máxima del condensado | 22 cm ³ |
| Funda de protección | Funda protectora metálica |
| Indicación de la presión | con manómetro |
| Presión de funcionamiento | 1 ... 16 bar |
| Margen de regulación de la presión | 0,5 ... 12 bar |
| Histéresis máxima de la presión | 0,2 bar |
| Caudal nominal normal | 1.150 l/min |
| Fluido | Aire comprimido según ISO 8573-1:2010 [:-:-] Gases inertes |
| Clase de resistencia a la corrosión KBK | 2 - riesgo de corrosión moderado |
| Conformidad PWIS | VDMA24364-B1/B2-L |
| Clase de pureza del aire en la salida | Aire comprimido según ISO 8573-1:2010 [7:8:4] Gases inertes |
| Temperatura del medio | -10 ... 60 °C |
| Temperatura ambiente | -10 ... 60 °C |
| Peso del producto | 700 g |
| Tipo de fijación | Montaje del conducto con accesorios a elegir: |
| Conexión neumática 1 | G1/4 |
| Conexión neumática 2 | G1/4 |
| Material de la carcasa | Fundición inyectada de cinc |
| Material de la funda | PC |