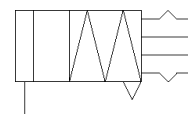
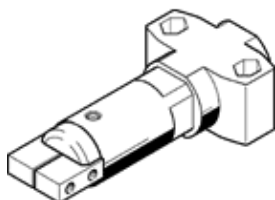


pinza angular HGWM-12-EZ-G6

Número de artículo: 185702

FESTO

Micro, con compensación de carrera.



Hoja de datos

Característica	Valor
Tamaño	12
Holgura angular máxima ax, ay de las mordazas	0,5 deg
Holgura máxima Sz de las mordazas	0,03 mm
Ángulo máximo de apertura	14 deg
Precisión de repetición de las pinzas	≤ 0,02 mm
Cantidad de dedos de la pinza	2
Modo de funcionamiento	de simple efecto cerrado
Función de la pinza	Ángulo
Construcción	Plano indicado
Detección de la posición	sin
Presión de funcionamiento	2 ... 8 bar
Frecuencia de trabajo máxima de la pinza	4 Hz
Tiempo mín. de apertura a 0,6 MPa (6 bar, 87 psi)	1,7 ms
Tiempo mín. de cierre a 0,6 MPa (6 bar, 87 psi)	2,8 ms
Fluido	Aire comprimido según ISO 8573-1:2010 [7:·:·]
Clase de resistencia a la corrosión KBK	2 - riesgo de corrosión moderado
Conformidad PWIS	VDMA24364-B2-L
Temperatura ambiente	5 ... 60 °C
Fuerza del muelle del compensador de carrera	10 ... 23 N
Momento de recuperación del muelle	1,5 Ncm
Momento de agarre total a 0,6 MPa (6 bar, 87 psi), al abrir	76 Ncm
Fuerza estática Fz máxima en la mordaza	20 N
Momento estático Mx máximo en la mordaza	40 Ncm
Momento estático My máximo en la mordaza	40 Ncm
Momento estático Mz máximo en la mordaza	40 Ncm
Peso del producto	75 g
Tipo de fijación	con rosca interior
Conexión neumática	M3
Material de la tapa	POM
Material de la carcasa	Acero inoxidable de aleación fina
Material de las mordazas	Acero de aleación fina