

Electroválvula MN1H-5/2-D-1-FR-C-CT

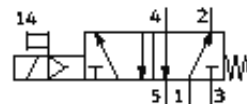
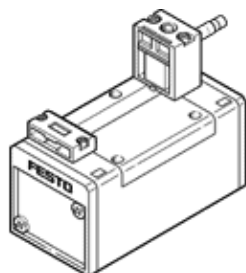
Número pieza: 184638

FESTO

Con accionamiento auxiliar manual, sin bobina y sin conector.

Bobina inductora y conector se piden por separado.

Tipo armonizado. Disponible hasta 2010.



Hoja de datos

Caracter.	Valor
Función de las válvulas	5/2 monoestable
Tipo de accionamiento	eléctrico
Ancho	42 mm
Caudal nominal normal	1.200 l/min
Presión de funcionamiento	3 ... 10 bar
Construcción	Corredera
Tipo de reposición	muelle mecánico
Tipo de protección	IP65
Homologación	Germanischer Lloyd
Diámetro nominal	8 mm
Patrón	43 mm
Función de escape	Estrangulable
Principio de hermetización	blando
Posición de montaje	indistinto
Corresponde a la norma	ISO 5599-1
Accionamiento manual auxiliar	con enclavamiento
Código ISO	152
Tipo de control	prepiloto
Alimentación del aire de control	interno
Sentido del flujo	no reversible
Desconexión del tiempo de conmutación	39 ms
Conexión del tiempo de conmutación	17 ms
Valores característicos de las bobinas	24V DC: 2,5W
Fluido	Aire comprimido filtrado, grado de filtración 40 µm, lubricado o sin lubricar
Temperatura del medio	-5 ... 50 °C
Temperatura ambiente	-5 ... 50 °C
Peso del producto	550 g
Conexión eléctrica	Forma A Conector según DIN 43650 forma rectangular
Tipo de fijación	con taladro pasante
Conexión del aire de escape de pilotaje 82	M5
Conexión del aire de escape de pilotaje 84	M5
Conexión del aire de pilotaje 12	Placa base, tamaño 1 según ISO 5599-1
Conexión del aire de pilotaje 14	Placa base, tamaño 1 según ISO 5599-1
Conexión neumática 1	Placa base, tamaño 1 según ISO 5599-1
Conexión neumática 2	Placa base, tamaño 1 según ISO 5599-1
Conexión neumática 3	Placa base, tamaño 1 según ISO 5599-1
Conexión neumática 4	Placa base, tamaño 1 según ISO 5599-1
Conexión neumática 5	Placa base, tamaño 1 según ISO 5599-1
Indicación sobre el material	Exento de cobre y PTFE Conforme con RoHS
Información sobre el material de las juntas	NBR
Información sobre el material del cuerpo	Fundición inyectada de aluminio