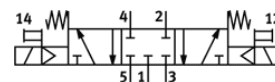
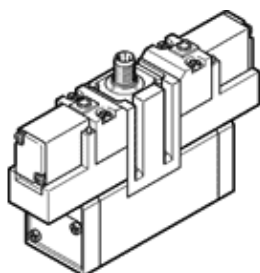


# electroválvula MEBH-5/3G-D-3-ZSR-C

Número de artículo: 184512

FESTO

con conexión de enchufe central



## Hoja de datos

Característica	Valor
Función de las válvulas	5/3 cerrada
Tipo de accionamiento	eléctrico
Ancho	65 mm
Caudal nominal normal	4.100 l/min
Presión de funcionamiento Mpa	0,3 ... 1 MPa
Presión de funcionamiento	3 ... 10 bar
Tipo de reposición	muelle mecánico
Tipo de protección	IP65
Díámetro nominal	14,5 mm
Patrón	71 mm
Función de escape	Estrangulable
Principio de hermetización	blando
Posición de montaje	indistinto
Accionamiento manual auxiliar	mediante pulsador
Código ISO	356
Tipo de control	prepilotoado
Sentido del flujo	no reversible
Tiempo de conmutación a la desconexión	130 ms
Tiempo de conmutación a la conexión	38 ms
Valores característicos de las bobinas	24 V DC: 2,5 W
Fluido	Aire comprimido según ISO 8573-1:2010 [7:4:4]
Indicación sobre los fluidos de funcionamiento y de mando	Opción de funcionamiento con lubricación (necesaria en otro modo de funcionamiento)
Clase de resistencia a la corrosión KBK	2 - riesgo de corrosión moderado
Conformidad PWIS	VDMA24364-B1/B2-L
Temperatura del medio	-10 ... 50 °C
Temperatura ambiente	-10 ... 50 °C
Conexión eléctrica	M12x1 Conector central
Tipo de fijación	con taladro pasante
Conexión neumática 1	Placa base tamaño 3 según ISO 5599-1
Conexión neumática 2	Placa base tamaño 3 según ISO 5599-1
Conexión neumática 3	Placa base tamaño 3 según ISO 5599-1
Conexión neumática 4	Placa base tamaño 3 según ISO 5599-1
Conexión neumática 5	Placa base tamaño 3 según ISO 5599-1
Material de las juntas	NBR
Material de la carcasa	Fundición inyectada de aluminio