

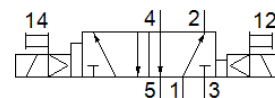
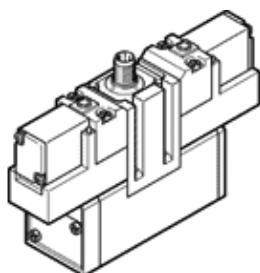
electroválvula JMEBDH-5/2-D-1-ZSR-C

Número de artículo: 184496

Producto sustituido

con señal dominante, con conexión de enchufe central

FESTO



Hoja de datos

| Característica | Valor |
|---|--|
| Función de las válvulas | 5/2 biestable dominante |
| Tipo de accionamiento | eléctrico |
| Ancho | 42 mm |
| Caudal nominal normal | 1.200 l/min |
| Presión de funcionamiento | 2 ... 10 bar |
| Construcción | Corredera |
| Tipo de protección | IP65 |
| Diámetro nominal | 8 mm |
| Patrón | 43 mm |
| Función de escape | Estrangulable |
| Principio de hermetización | blando |
| Posición de montaje | indistinto |
| Corresponde a la norma | ISO 5599-1 |
| Accionamiento manual auxiliar | mediante pulsador |
| Código ISO | 169 |
| Tipo de control | prepiloto |
| Alimentación del aire de control | interno |
| Sentido del flujo | no reversible |
| Holgura de sobreposición | sí |
| Nota sobre la dinamización forzada | Frecuencia de conmutación mínima: 1x por semana |
| Indicación del estado | LED amarillo |
| Tiempo de conmutación a la inversión | 13 ms |
| Factor de utilización | 100% |
| Máx. impulso de prueba positivo con señal 0 | 2.600 µs |
| Máx. impulso de prueba negativo con señal 1 | 1.200 µs |
| Valores característicos de las bobinas | 24 V DC; 2,5 W |
| Fluctuación de tensión permisible | +/- 10 % |
| Fluido | Aire comprimido según ISO 8573-1:2010 [7:4:4] |
| Indicación sobre los fluidos de funcionamiento y de mando | Opción de funcionamiento con lubricación (necesaria en otro modo de funcionamiento) |
| Resistencia a los impactos | Comprobación de suplemento de transporte con grado de nitidez 1 según FN 942017-4 y EN 60068-2-6 |
| Resistencia a los golpes | Shock test with severity level 2 in accordance with FN 942017-5 and EN 60068-2-27 |
| Temperatura del medio | -5 ... 50 °C |
| Temperatura ambiente | -5 ... 50 °C |
| Peso del producto | 600 g |
| Conexión eléctrica | Conector central forma redondo M12x1 |
| Tipo de fijación | En la placa base con taladro pasante y tornillo |
| Conexión del aire de escape de pilotaje 82 | sin escape común |
| Conexión del aire de escape de pilotaje 84 | sin escape común |

| Característica | Valor |
|---|--------------------------------------|
| Conexión neumática 1 | Placa base tamaño 1 según ISO 5599-1 |
| Conexión neumática 2 | Placa base tamaño 1 según ISO 5599-1 |
| Conexión neumática 3 | Placa base tamaño 1 según ISO 5599-1 |
| Conexión neumática 4 | Placa base tamaño 1 según ISO 5599-1 |
| Conexión neumática 5 | Placa base tamaño 1 según ISO 5599-1 |
| Información sobre el material de las juntas | HNBR NBR |
| Información sobre el material del cuerpo | Fundición inyectada de aluminio |